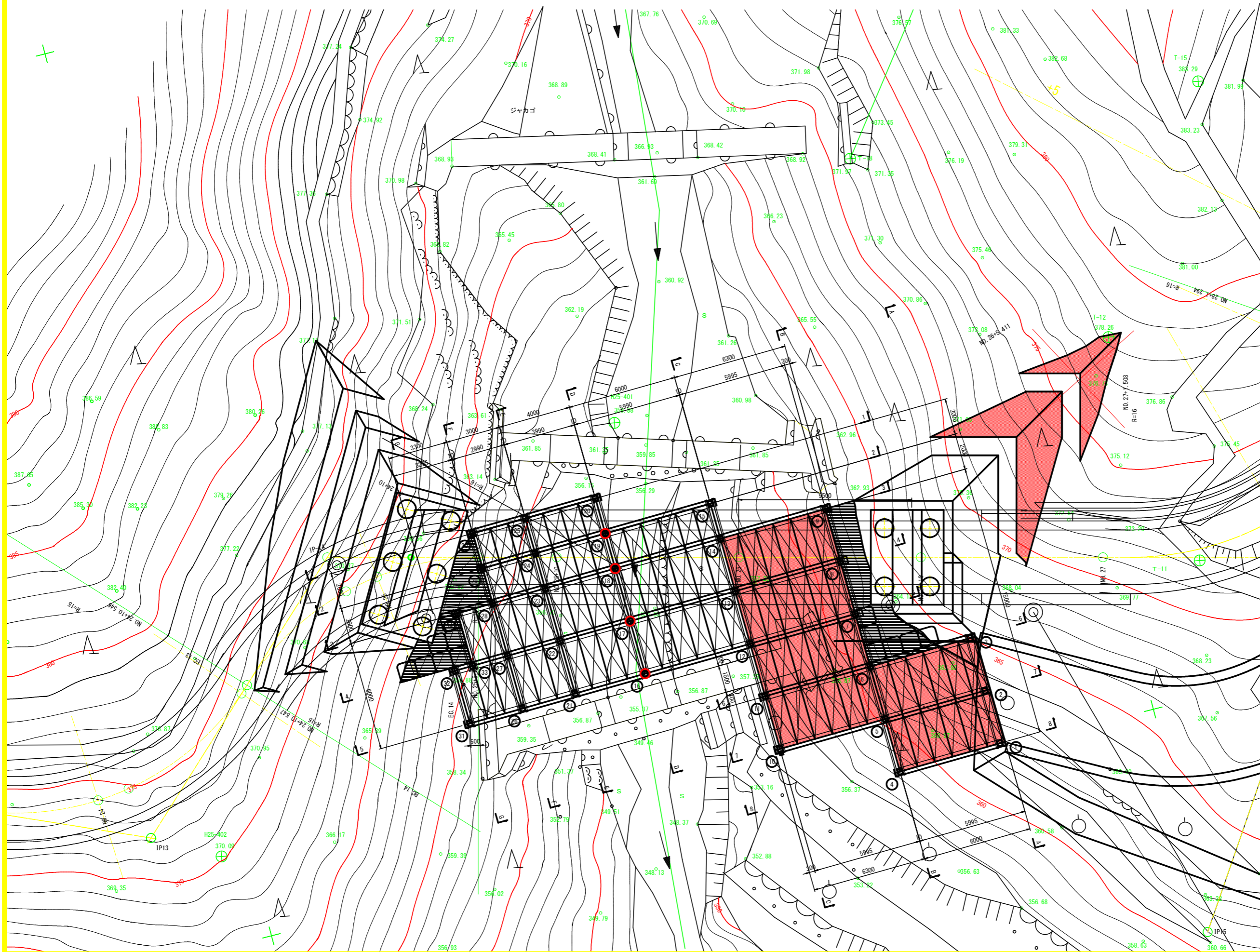


# 仮橋ステージ 平面図

S=1:100



1期施工時 支持杭 座標値表

	X	Y
1	102.941.325	83.649.700
2	102.941.249	83.646.701
3	102.941.173	83.643.702
4	102.935.626	83.649.844
5	102.935.550	83.646.845
6	102.935.475	83.643.846
7	102.935.399	83.640.847
8	102.935.323	83.637.848
9	102.935.247	83.634.849
10	102.929.552	83.646.997
11	102.929.477	83.643.998
12	102.929.401	83.640.999
13	102.929.325	83.638.000
14	102.929.249	83.635.001
15	102.929.198	83.633.001
16	102.923.403	83.641.151
17	102.923.327	83.638.152
18	102.923.251	83.635.153
19	102.923.200	83.633.153
20	102.923.149	83.631.154

2期施工時 支持杭 座標値表

	X	Y
21	102.919.404	83.641.252
22	102.919.328	83.638.253
23	102.919.252	83.635.254
24	102.919.201	83.633.254
25	102.919.151	83.631.255
26	102.916.405	83.641.328
27	102.916.329	83.638.329
28	102.916.253	83.635.330
29	102.916.202	83.633.330
30	102.916.152	83.631.331
31	102.913.406	83.641.404
32	102.913.330	83.638.405
33	102.914.329	83.638.379
34	102.914.254	83.635.380

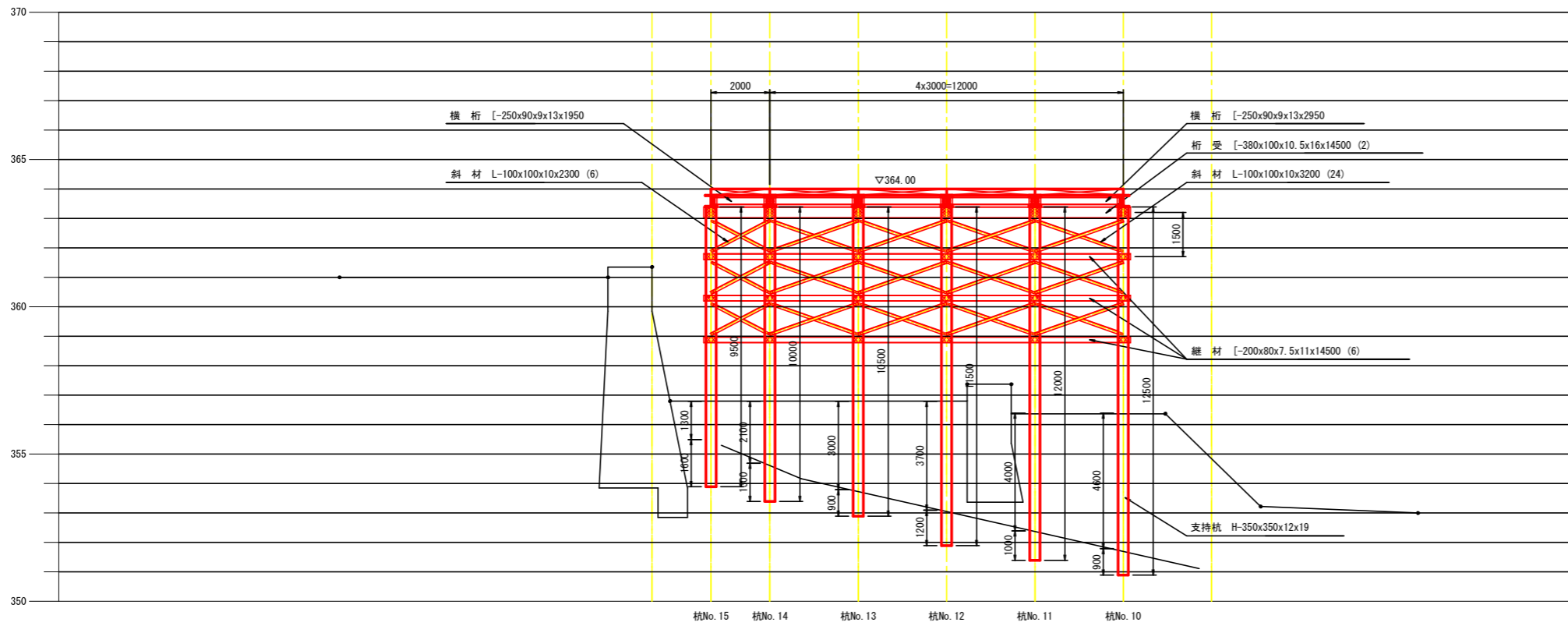
## 実施設計図面

工事名	R2徳島県立徳島東部3期101工区道路工事		
路線名等	徳島東部3期 地区		
工事箇所	勝浦郡上勝町		
図面名	仮設ステージ平面図		
縮尺	S=1/100	図面番号	1 / 17
会社名			
事務所名	徳島県東部農林水産局 (徳島)		

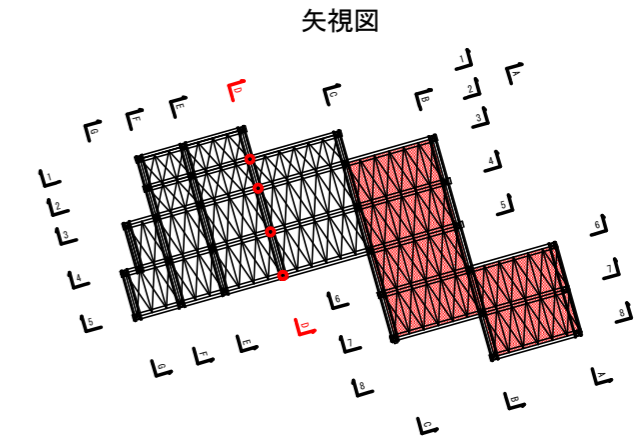
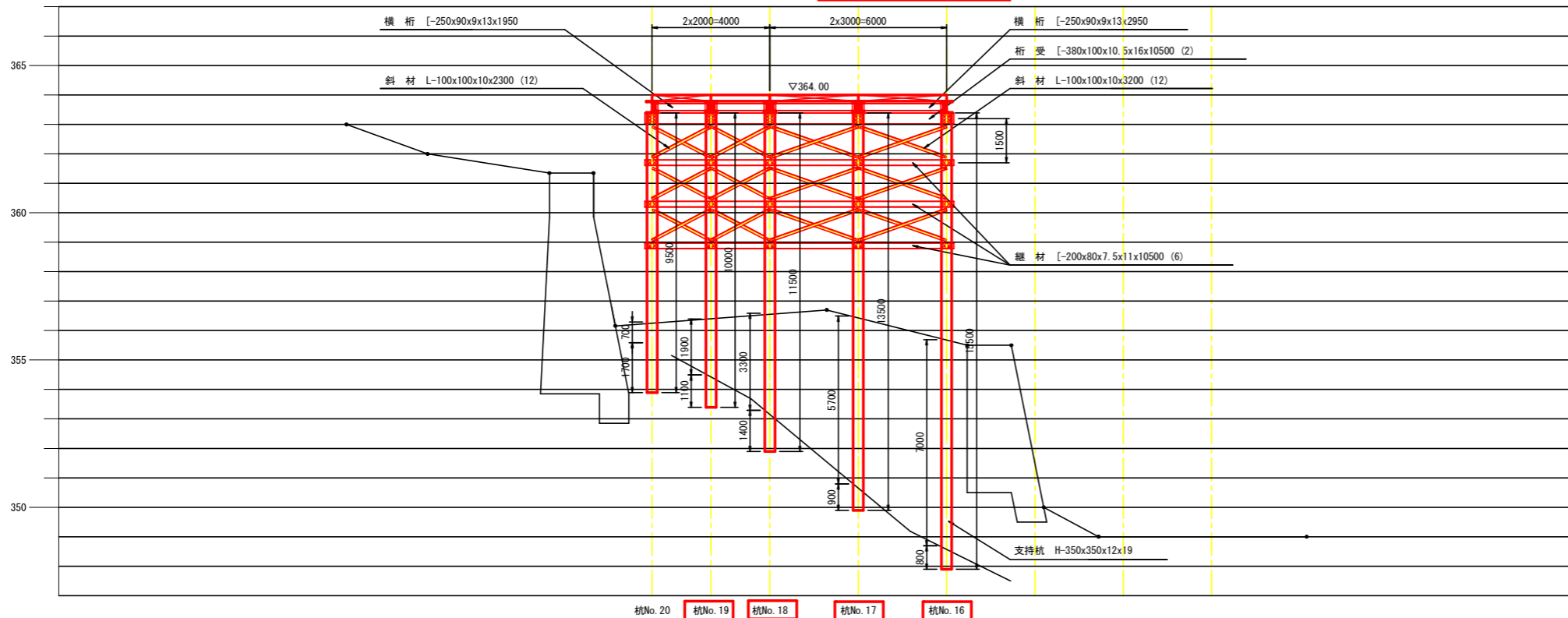
# 仮設ステージ断面図(2)

S=1:100

## C-C断面図



## D-D断面図



※ステージの支持杭根入れは推定土層図より(DL)級地盤に適当な根入れ長をとる事。  
(支持杭先端が(DL)級地盤面に届く長さとする)

	杭長(m)	継手(箇所)	掘削長(m)		
			D級(m)	CL級(m)	計(m)
杭No. 10	12.50	1	4.60	0.90	5.50
杭No. 11	12.00	1	4.00	1.00	5.00
杭No. 12	11.50	1	3.70	1.20	4.90
杭No. 13	10.50	1	3.00	0.90	3.90
杭No. 14	10.00	1	2.10	1.30	3.40
杭No. 15	9.50	1	1.30	1.60	2.90
杭No. 16	15.50	2	7.00	0.80	7.80
杭No. 17	13.50	2	5.70	0.90	6.60
杭No. 18	11.50	1	3.30	1.40	4.70
杭No. 19	10.00	1	1.90	1.10	3.00
杭No. 20	9.50	1	0.70	1.70	2.40

■仮設ステージ 1期施工(杭No. 16~杭No. 19) 掘削長					
	杭長(m)	継手(箇所)	掘削長(m)		
			D級(m)	CL級(m)	計(m)
合計	50.5	6	17.9	4.2	22.1

■仮設ステージ 1期施工(杭No. 16~杭No. 19) 平均掘削長					
	杭本数(本)	平均掘削長(m)			
		D級(m)	CL級(m)	計(m)	
合計	4	4.48	1.05	5.53	

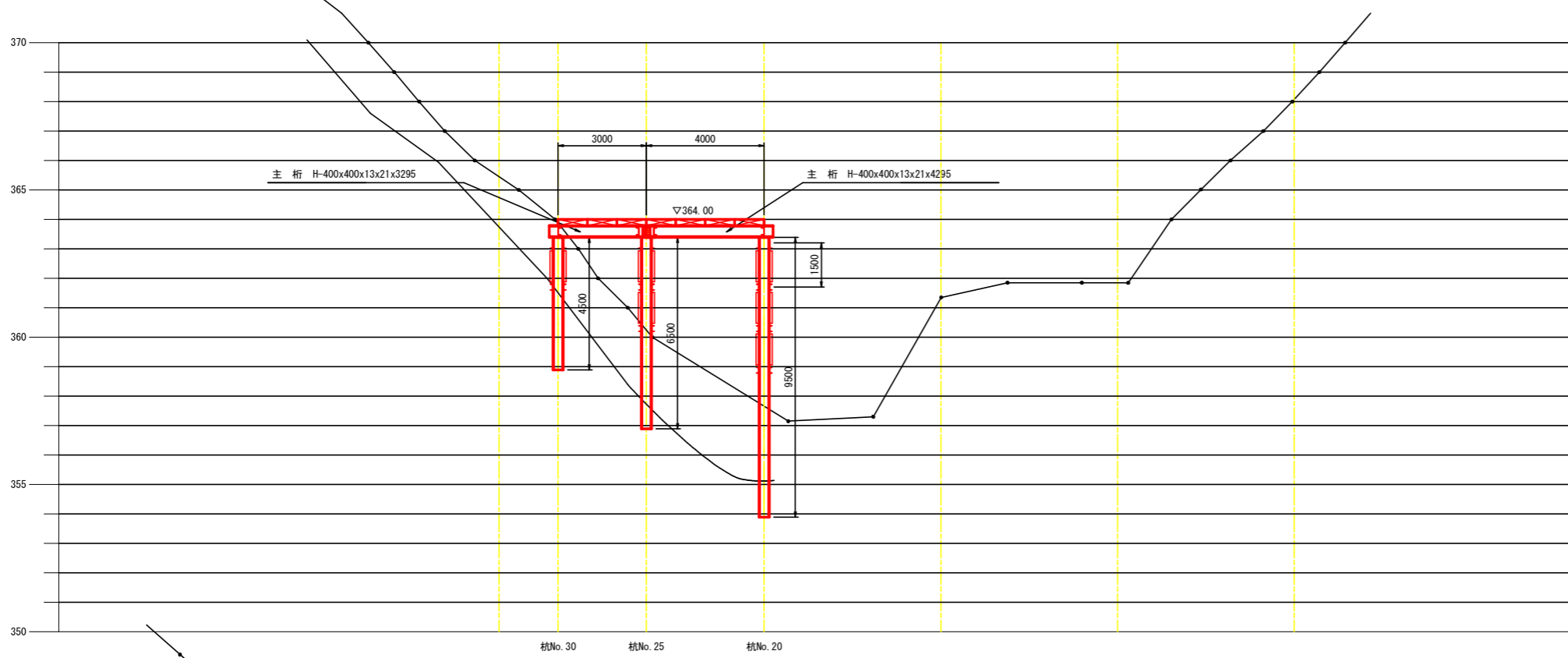
### 実施設計図面

工事名	R2徳島線 徳島東部3期 101工区路工		
路線名等	徳島東部3期 地区		
工事箇所	勝浦郡上勝町		
図面名	仮設ステージ断面図(2)		
縮尺	S=1/100	図面番号	2 / 17
会社名			
事務所名	徳島県東部農林水産局(徳島)		

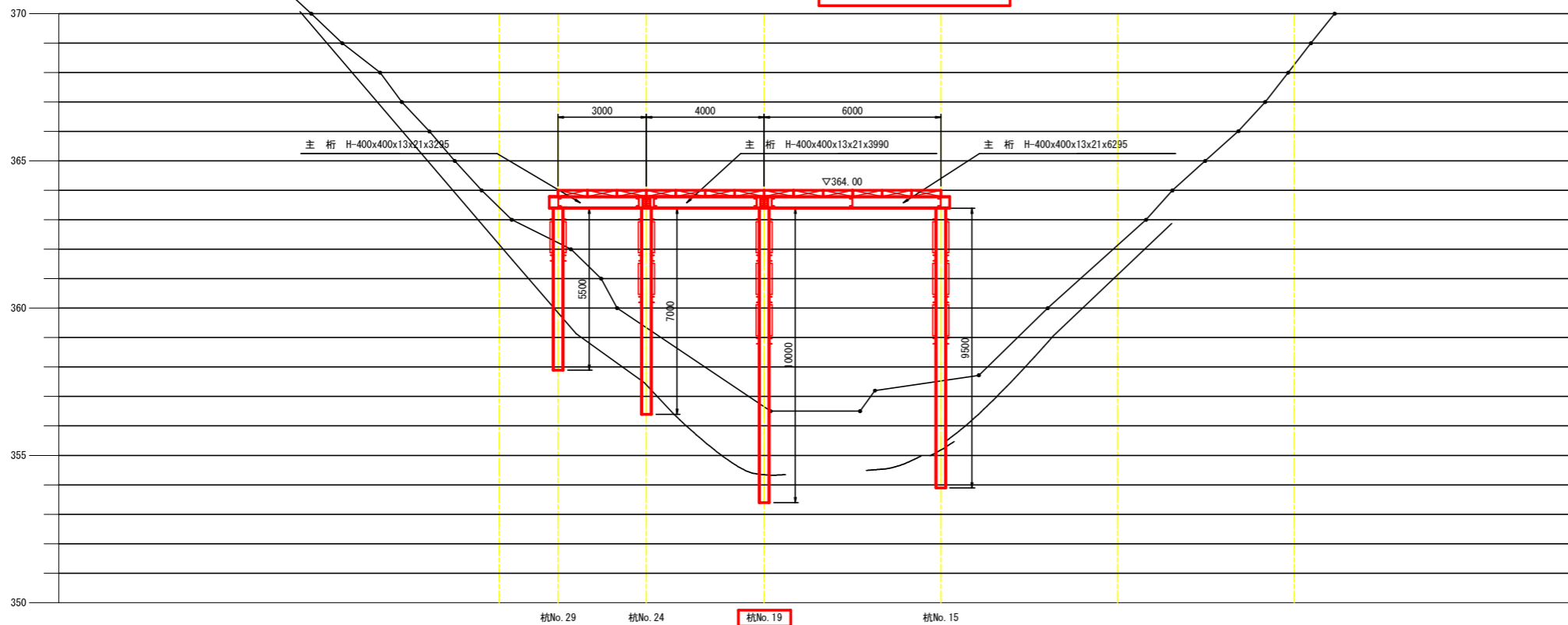
# 仮設ステージ断面図(5)

S=1:100

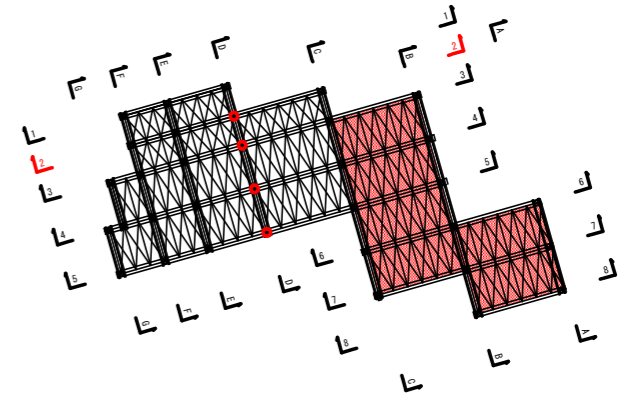
1-1断面図



2-2断面図



矢視図



※ステージの支持杭根入れは推定土層図より(DL)級地盤に適切な根入れ長をとる事。  
(支持杭先端が(DL)級地盤面に届く長さとする)

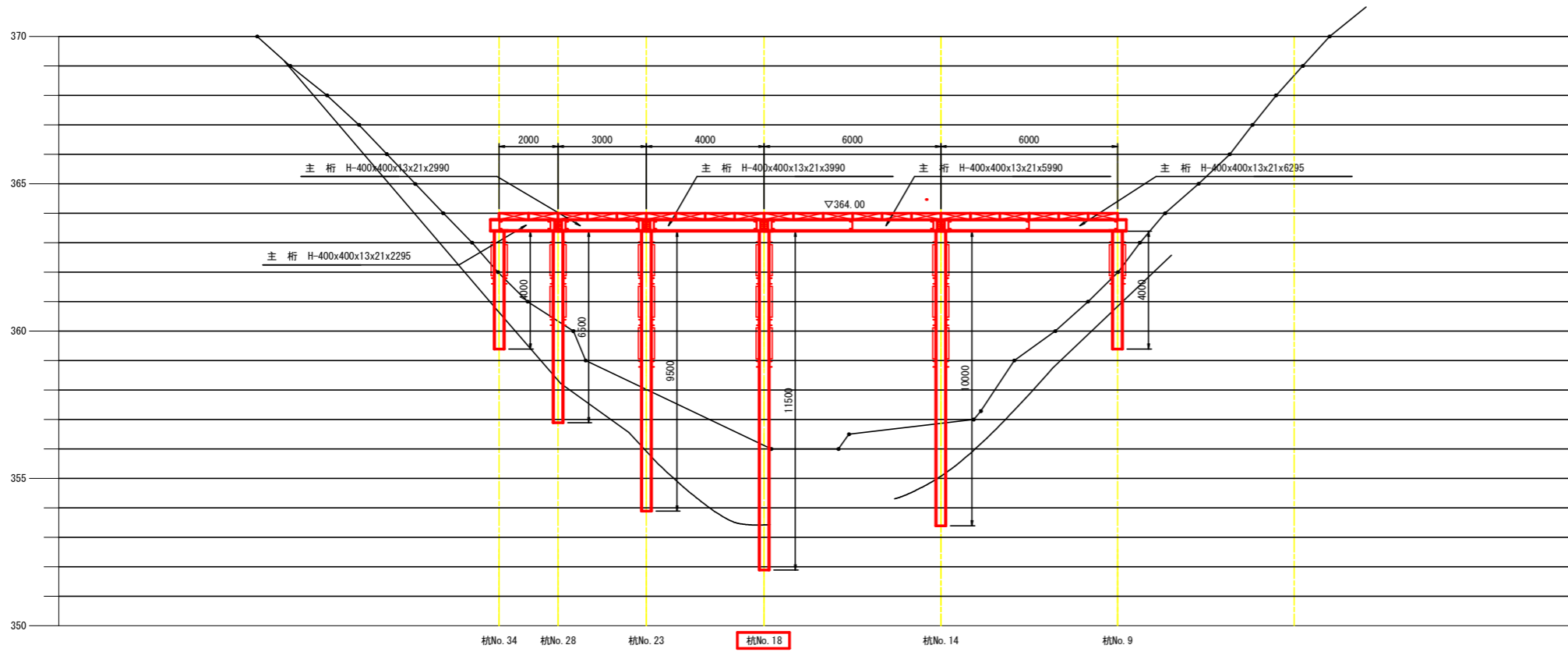
## 実施設計図面

工事名	R2徳株広域 徳島東部3期 101工区路保工事		
路線名等	徳島東部3期 地区		
工事箇所	勝浦郡上勝町		
図面名	仮設ステージ断面図(5)		
縮尺	S=1/100	図面番号	3 / 17
会社名			
事務所名	徳島県東部農林水産局(徳島)		

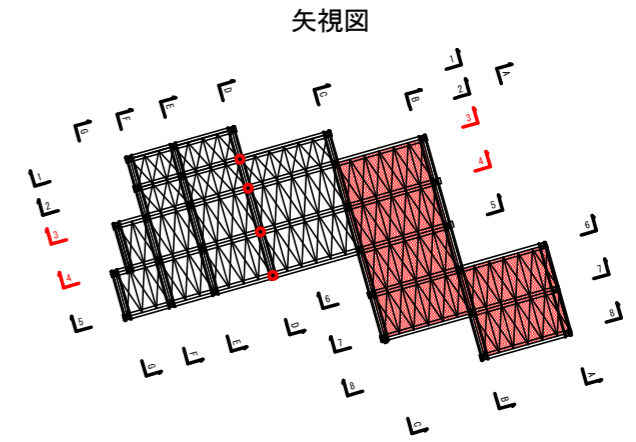
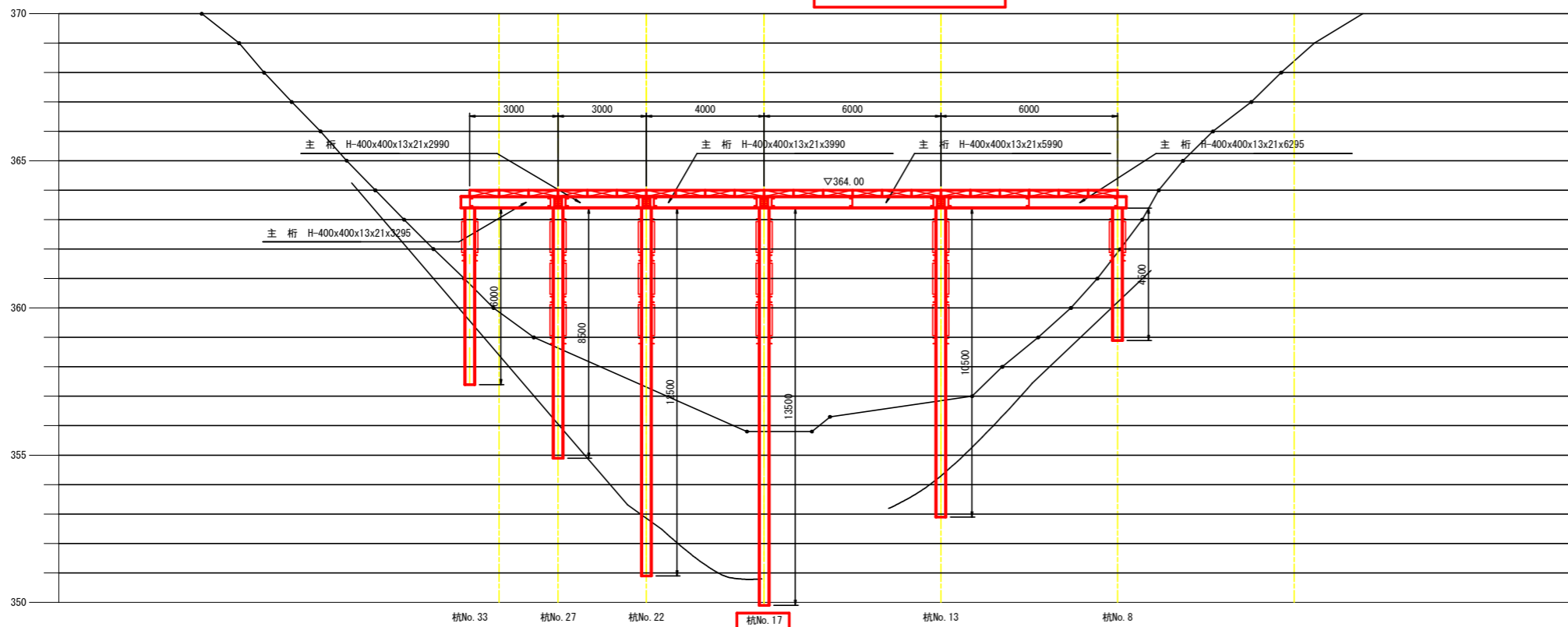
# 仮設ステージ断面図(6)

S=1:100

3-3断面図



4-4断面図



※ステージの支持杭根入れは推定土層図より(DL)級地盤に適当な根入れ長をとる事。  
(支持杭先端が(DL)級地盤面に届く長さとする)

## 実施設計図面

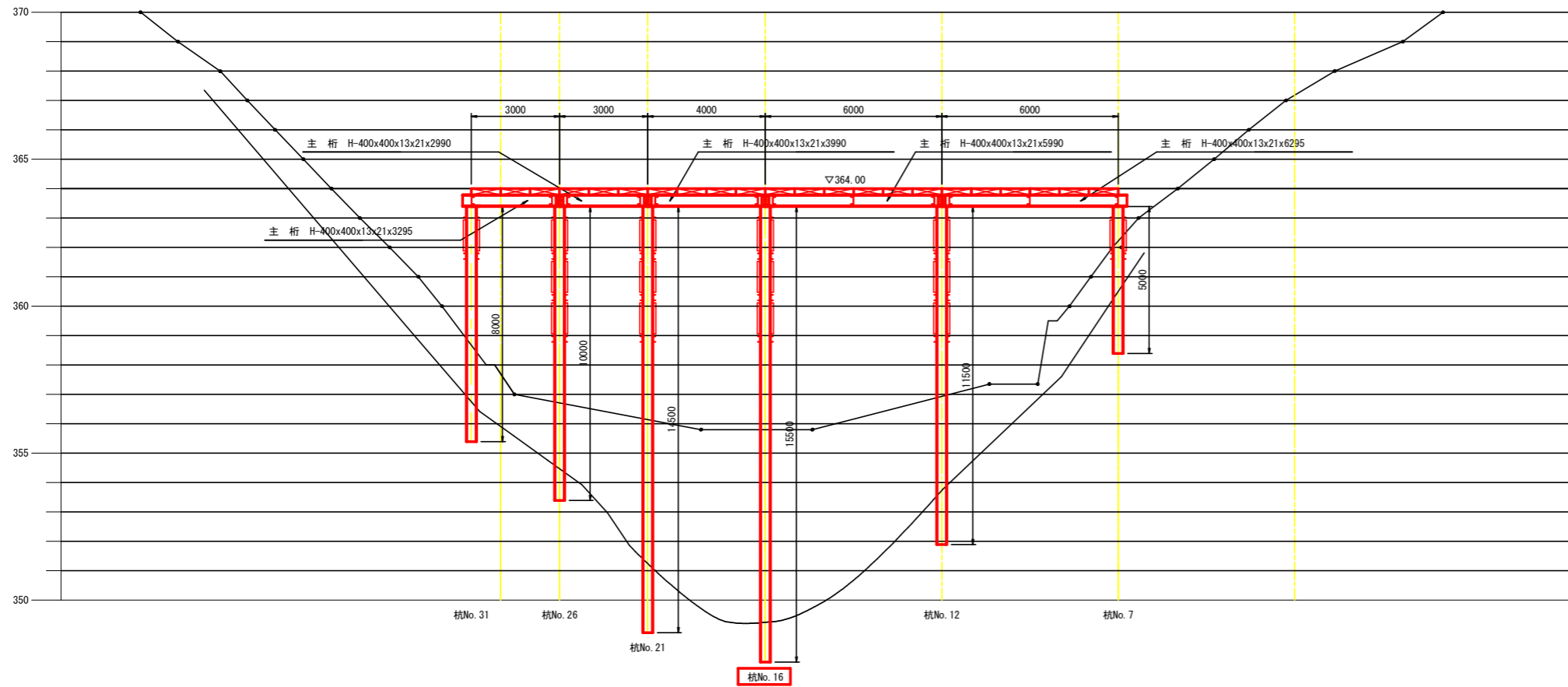
工事名	R2徳線 広域 徳島東部3期 101工区路保工事		
路線名等	徳島東部3期 地区		
工事箇所	勝浦郡上勝町		
図面名	仮設ステージ断面図(6)		
縮尺	S=1/100	図面番号	4 / 17
会社名			
事務所名	徳島県東部農林水産局 (徳島)		



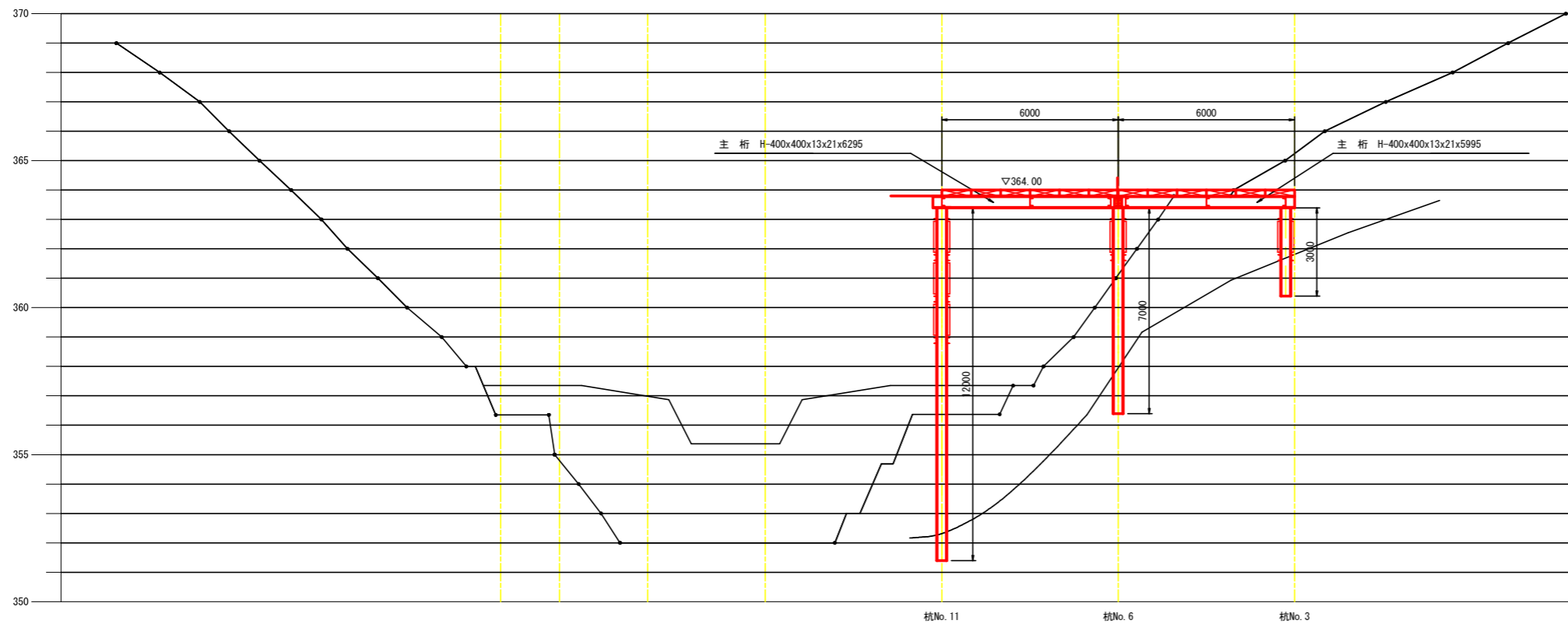
# 仮設ステージ断面図(7)

S=1:100

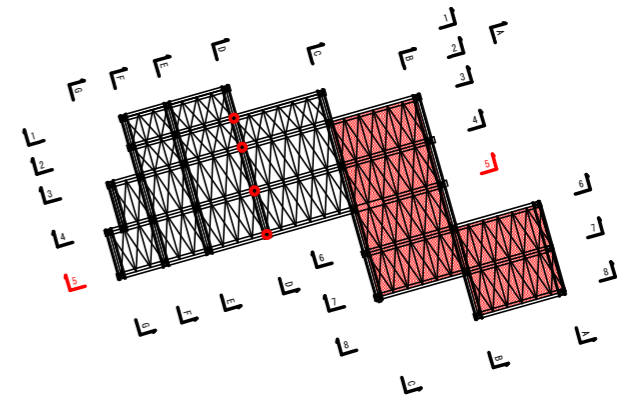
5-5断面図



6-6断面図



矢視図



※ステージの支持杭根入れは推定土層図より(DL)級地盤に適切な根入れ長をとる事。  
(支持杭先端が(DL)級地盤面に届く長さとする)

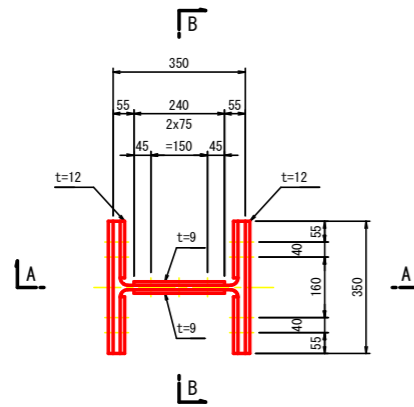
## 実施設計図面

工事名	R2徳株 広域 徳島東部3期 101工区路保工事		
路線名等	徳島東部3期 地区		
工事箇所	勝浦郡上勝町		
図面名	仮設ステージ断面図(7)		
縮尺	S=1/100	図面番号	5 / 17
会社名			
事務所名	徳島県東部農林水産局 (徳島)		

# 仮設ステージ支持杭継手詳細図

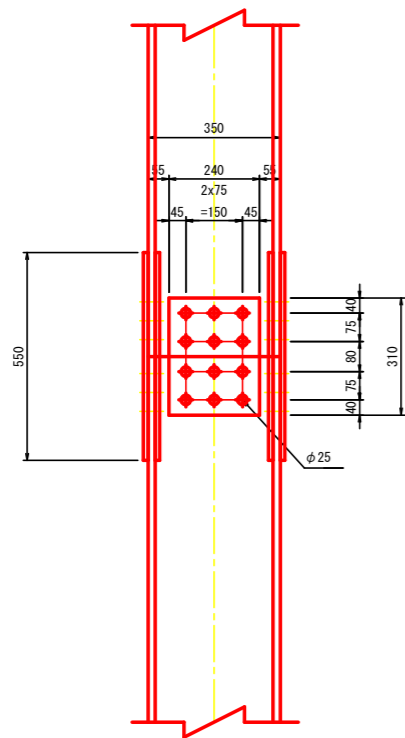
S=1:10

継手詳細平面図

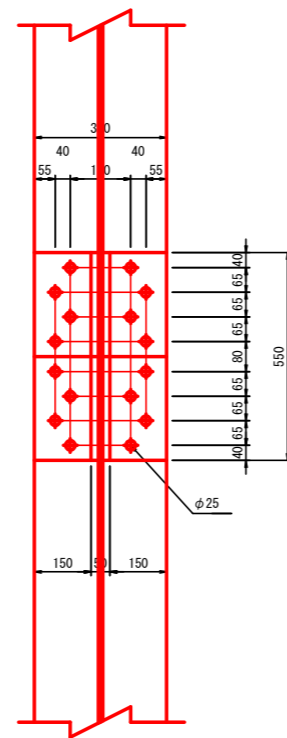


上下フランジ	上面添接板	2-PL-12x350x550
	下面添接板	4-PL-12x150x550
	高力ボルト	32-HTB-M22x85
ウェブ	添接板	2-PL-9x240x310
	高力ボルト	12-HTB-M22x70

A-A断面図



B-B断面図

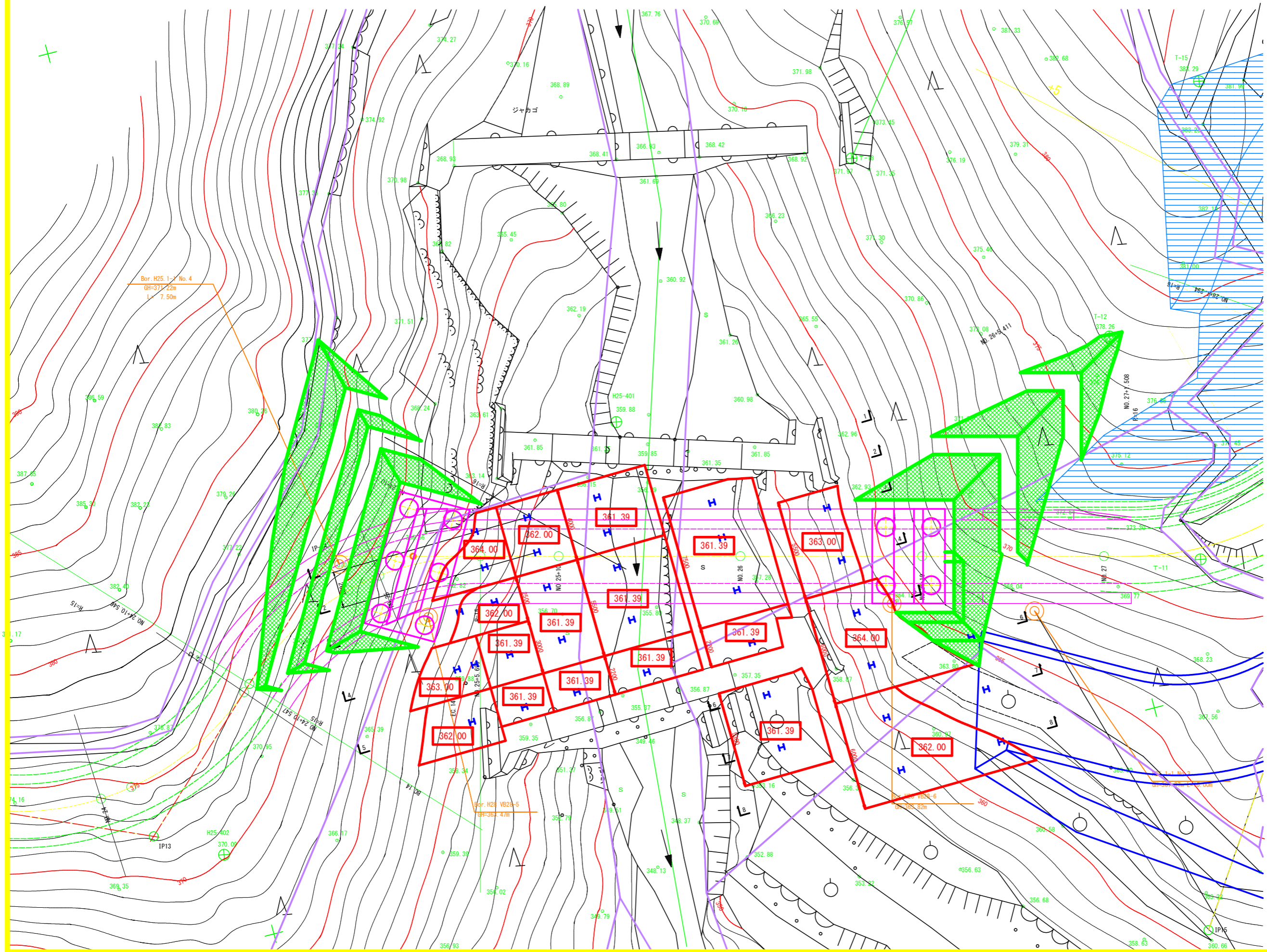


## 実施設計図面

工事名	R2徳精広域 徳島東部3期 101工区路保工事		
路線名等	徳島東部3期 地区		
工事箇所	勝浦郡上勝町		
図面名	仮設ステージ支持杭継手詳細図		
縮尺	S=1/10	図面番号	6 / 17
会社名			
事務所名	徳島県東部農林水産局 (徳島)		

# DH工法作業足場設置平面図

S=1:100



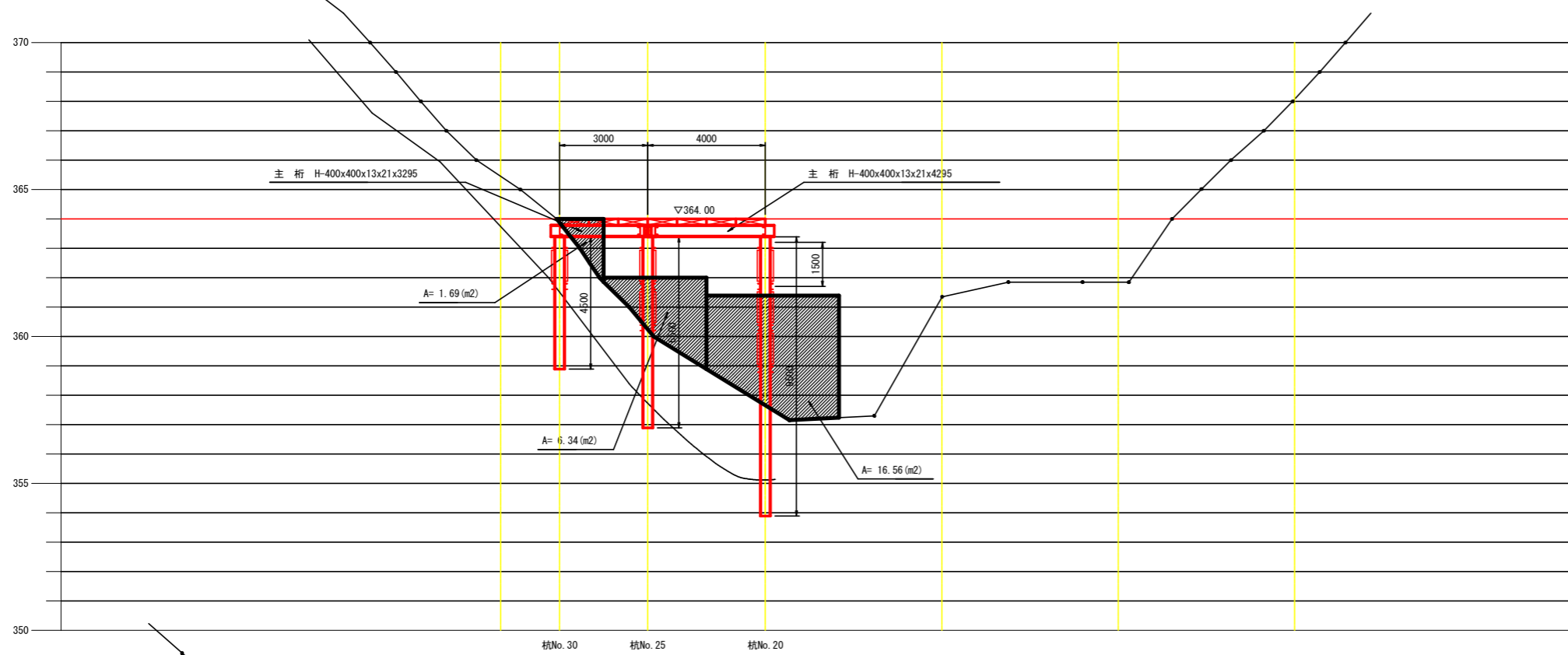
## 実施設計図面

工事名	R2徳島県広域 徳島東部3期 101工区道路工事		
路線名等	徳島東部3期 地区		
工事箇所	勝浦郡上勝町		
図面名	DH工法作業足場設置平面図		
縮尺	S=1/100	図面番号	7 / 17
会社名			
事務所名	徳島県東部農林水産局 (徳島)		

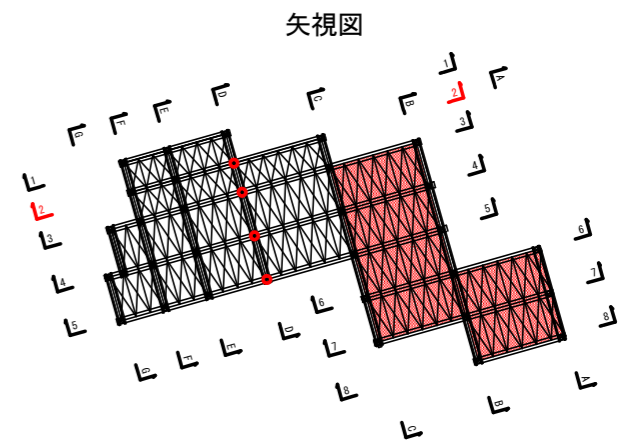
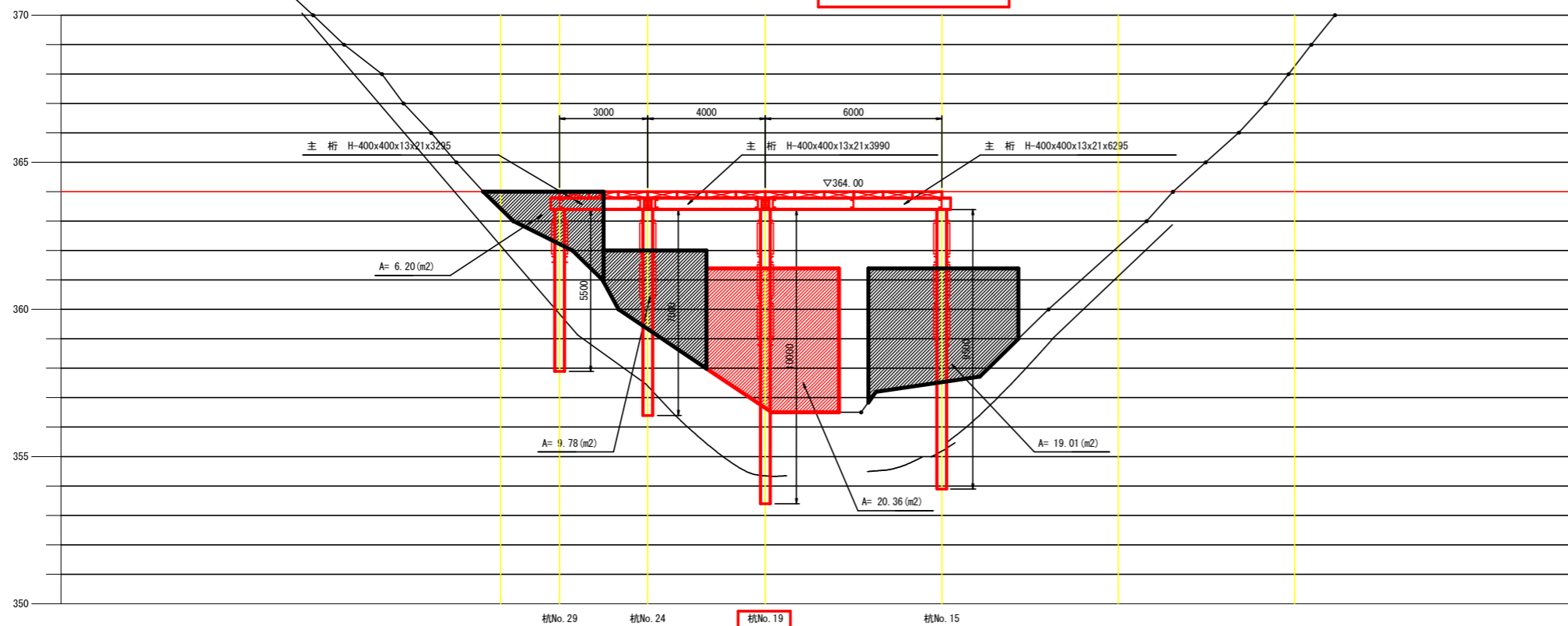
# DH工法作業足場設置断面図(1)

S=1:100

1-1断面図



2-2断面図



## 実施設計図面

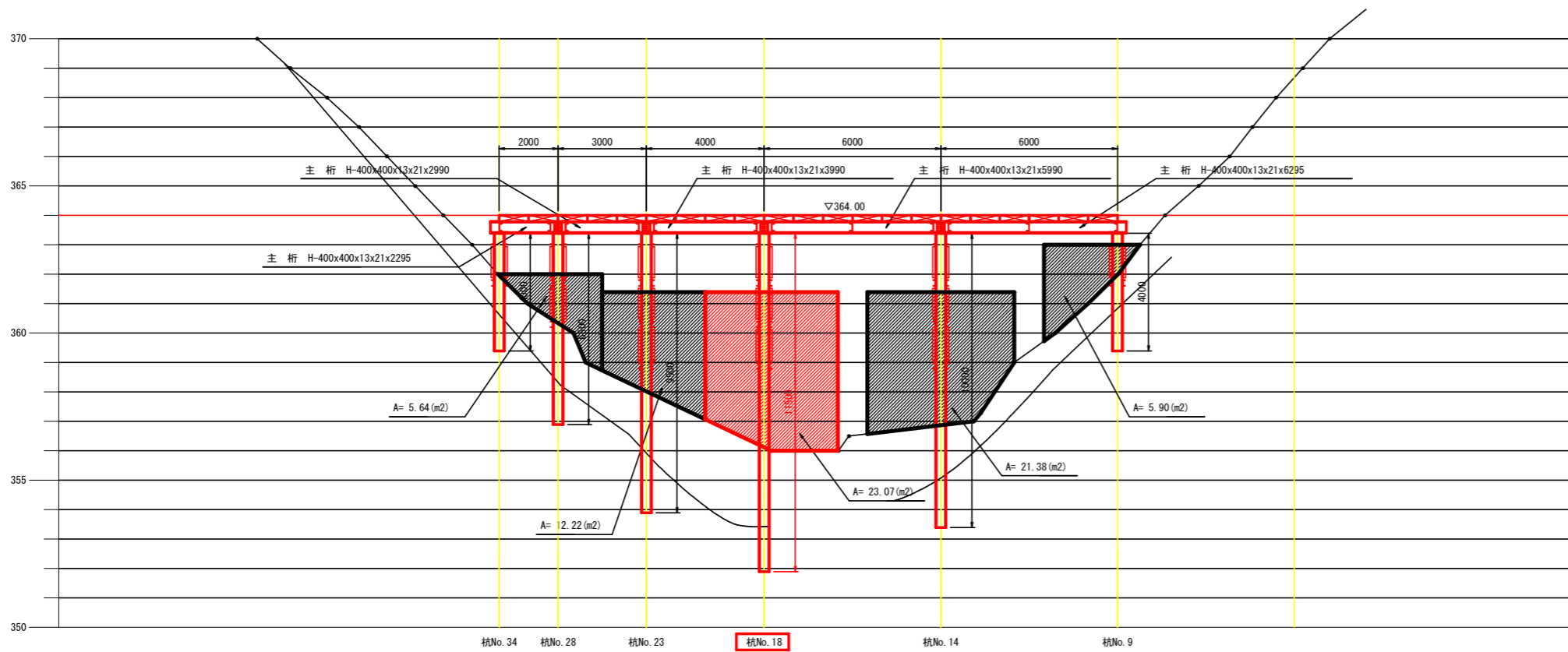
工事名	R2徳耕広域 徳島東部3期 101工区道路工事		
路線名等	徳島東部3期 地区		
工事箇所	勝浦郡上勝町		
図面名	DH工法作業足場設置断面図(1)		
縮尺	S=1/100	図面番号	8 / 17
会社名			
事務所名	徳島県東部農林水産局 (徳島)		



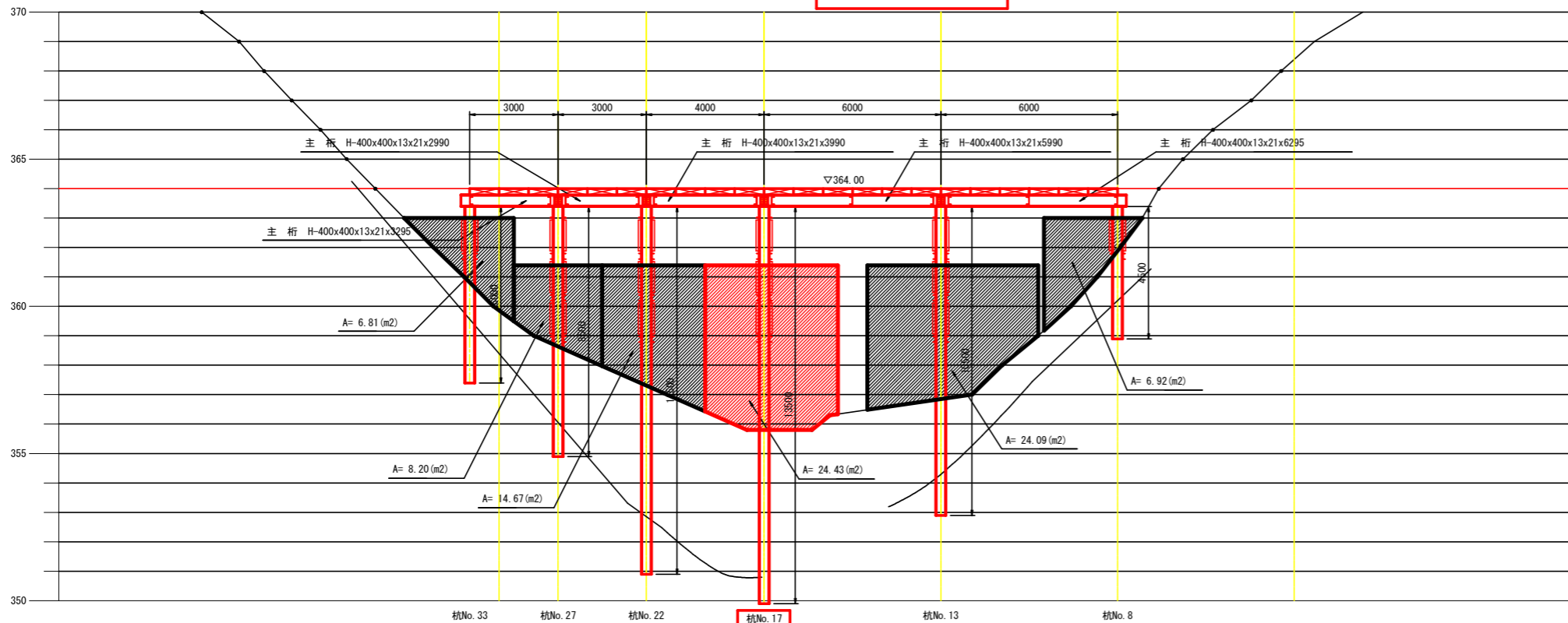
# DH工法作業足場設置断面図(2)

S=1:100

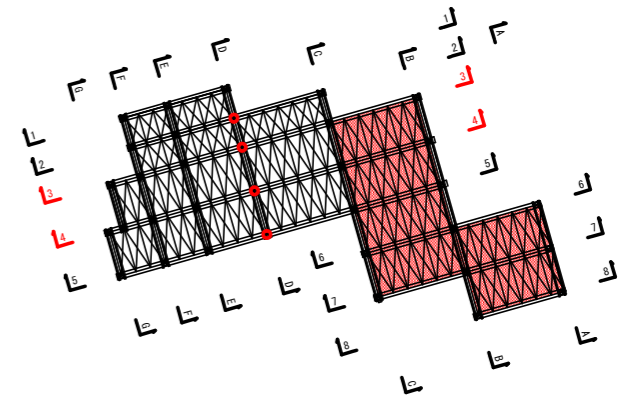
3-3断面図



4-4断面図



矢視図



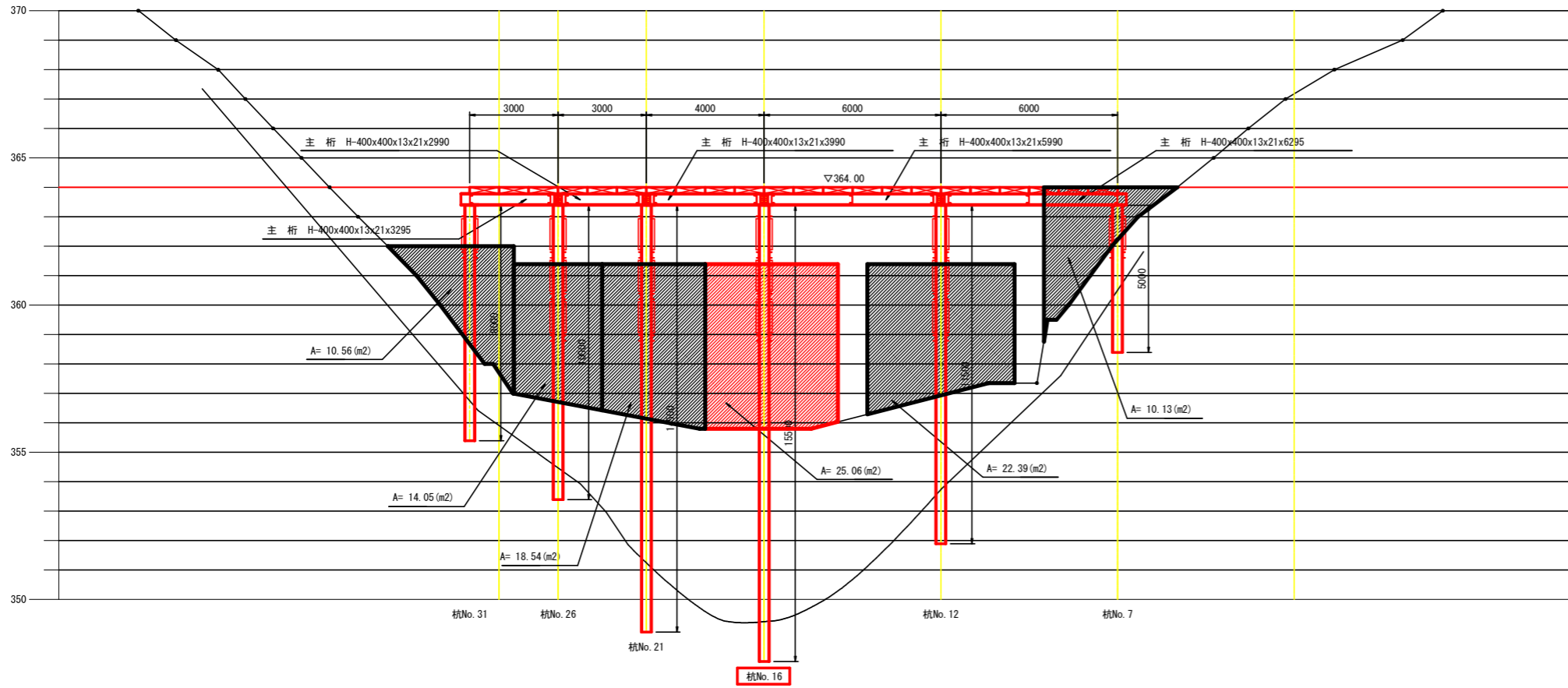
## 実施設計図面

工事名	R2徳群広域 徳島東部3期 101工区道路工事		
路線名等	徳島東部3期 地区		
工事箇所	勝浦郡上勝町		
図面名	DH工法作業足場設置断面図(2)		
縮尺	S=1/100	図面番号	9 / 17
会社名			
事務所名	徳島県東部農林水産局 (徳島)		

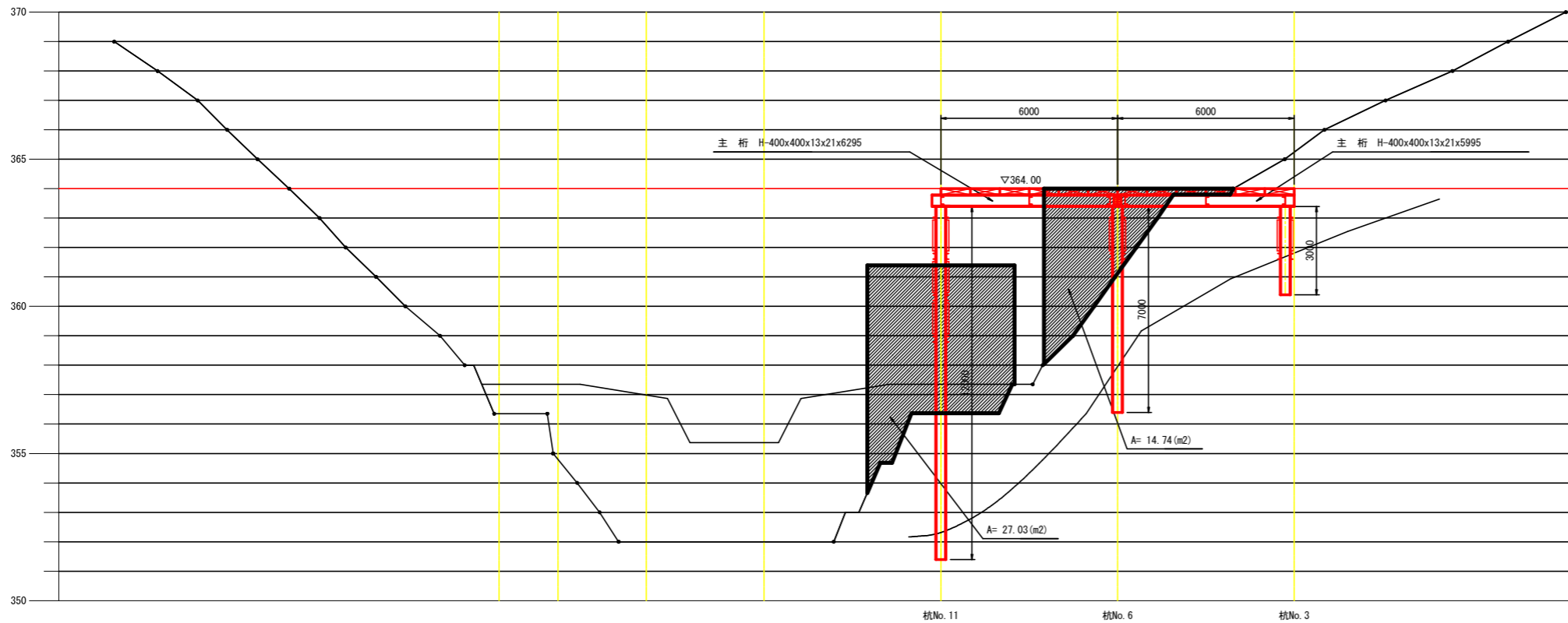
# DH工法作業足場設置断面図(3)

S=1:100

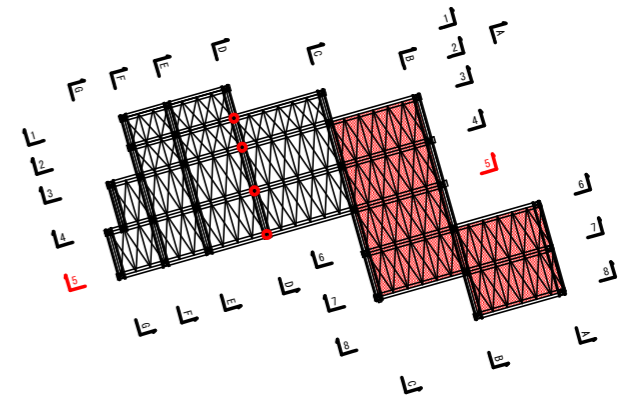
5-5断面図



6-6断面図



矢视图

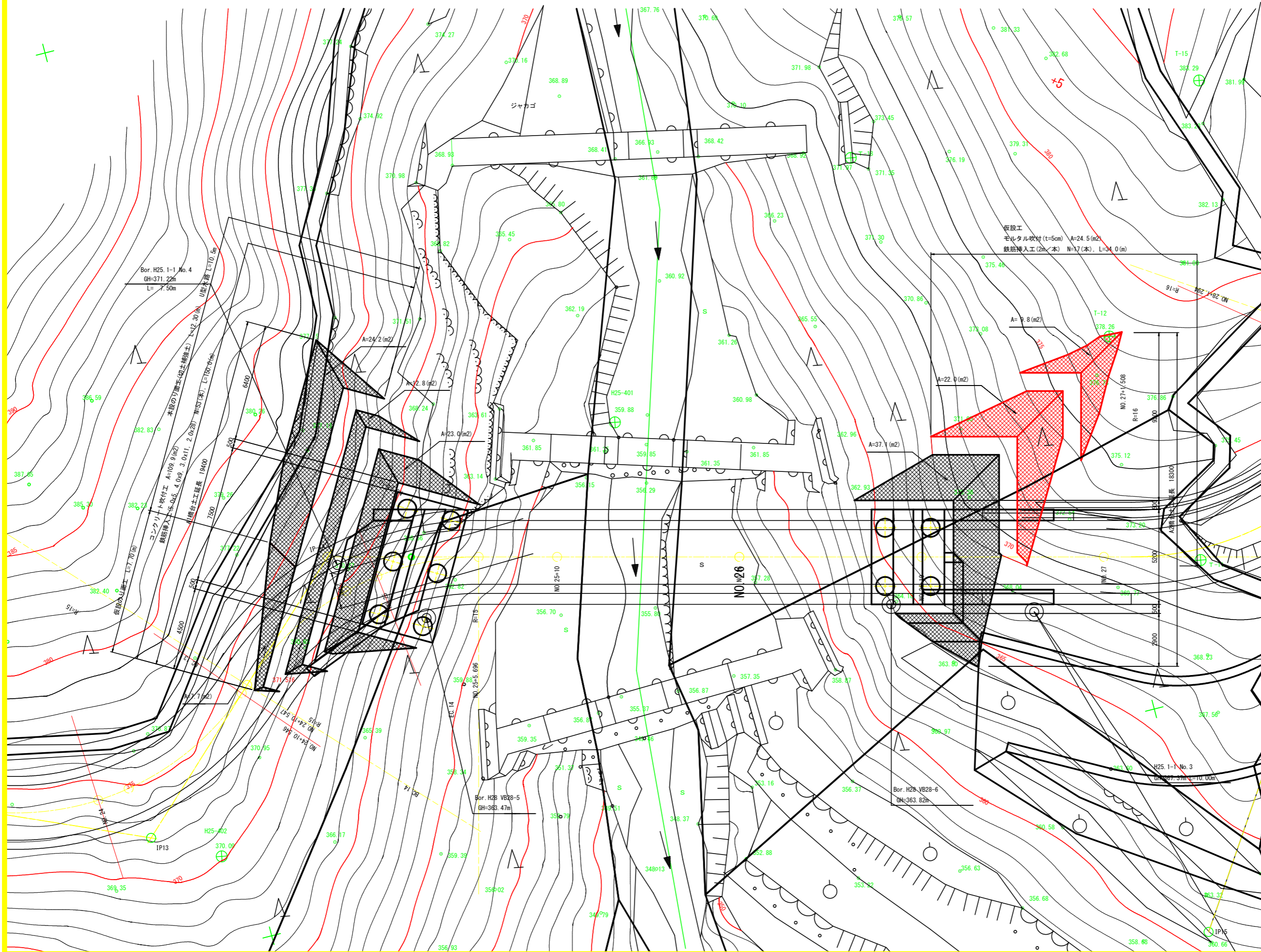


## 実施設計図面

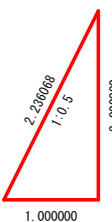
工事名	R2 徳島県 徳島東部3期 1の1工区路床工事		
路線名等	徳島東部3期 地区		
工事箇所	勝浦郡上勝町		
図面名	DH工法作業足場設置断面図(3)		
縮尺	S=1/100	図面番号	10 / 17
会社名			
事務所名	徳島県東部農林水産局 (徳島)		

# 本体土工 平面図

S=1:100



A1橋台掘削法面斜比



A2橋台掘削法面斜比

## 凡例 (法面)

- ... A1側 (道路部)
- ... A1側 (永久アンカー)
- ... A2側 (仮設アンカー)

## 実施設計図面

工事名	R2豊後広域 徳島東部3期 1の1工区路床工事		
路線名等	徳島東部3期 地区		
工事箇所	勝浦郡上勝町		
図面名	本体土工平面図		
縮尺	S=1/100	図面番号	11 / 17
会社名			
事務所名	徳島県東部農林水産局 (徳島)		



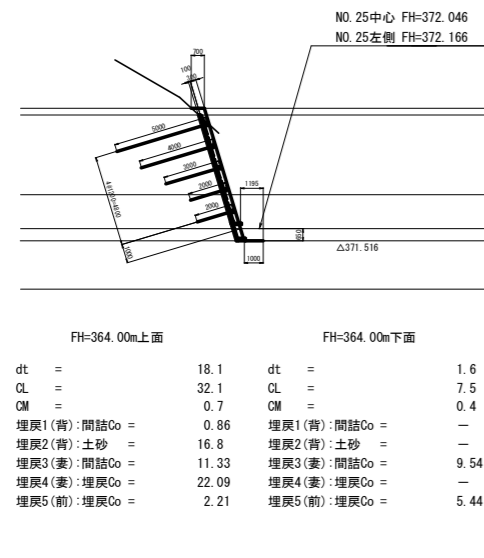
A1掘削面補強：道路計画面上方グランドアンカー案

本体土工 断面図

A2掘削面補強：道路計画面上方仮設アンカー案

S=1:200

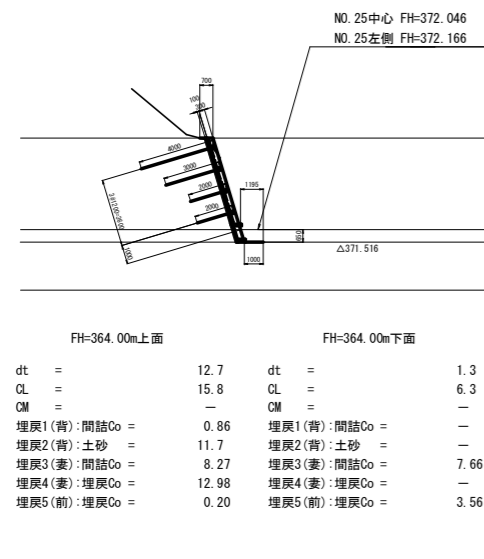
山側



FH=364.00m上面		FH=364.00m下面	
dt =	7.4	dt =	0.5
CL =	-	CL =	0.7
CM =	-	CM =	0.3
埋戻1(背):土砂 =	18.1	埋戻1(背):土砂 =	0.1
埋戻2(妻):土砂 =	26.3	埋戻2(妻):土砂 =	1.5
埋戻3(前):埋戻Co =	0.49	埋戻3(前):埋戻Co =	0.27

【注記】埋戻し材については現場状況に応じて土砂・埋戻しコンクリートの使い分けを判断し対応すること。

センター



FH=364.00m上面		FH=364.00m下面	
dt =	5.8	dt =	1.9
CL =	-	CL =	6.5
CM =	-	CM =	1.4
埋戻1(背):土砂 =	13.9	埋戻1(背):土砂 =	1.6
埋戻2(妻):土砂 =	-	埋戻2(妻):土砂 =	-
埋戻3(前):埋戻Co =	-	埋戻3(前):埋戻Co =	1.14

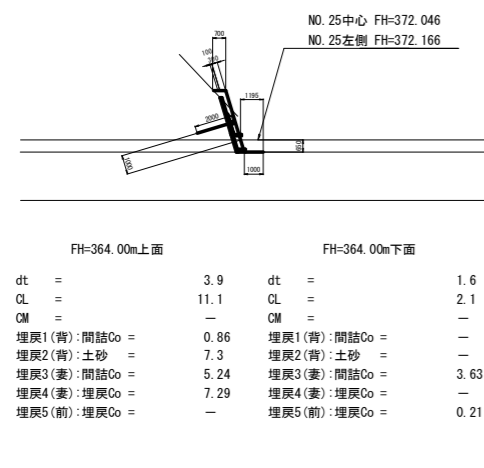
【A1埋戻しについて】

- 1橋台背面フーチング天端まで：間詰コンクリート
- 2橋台背面フーチング天端から上方：土砂
- 3橋台妻部フーチング天端まで：間詰コンクリート
- 4橋台妻部フーチング天端から上方：埋戻しコンクリート
- 5橋台前面：埋戻しコンクリート

【A2埋戻しについて】

- 1橋台背面：土砂+上2段は仮設アンカー
- 2橋台妻部：土砂+上2段は仮設アンカー
- 3橋台前面：埋戻しコンクリート

谷側



FH=364.00m上面		FH=364.00m下面	
dt =	6.9	dt =	5.4
CL =	-	CL =	3.1
CM =	-	CM =	-
埋戻1(背):土砂 =	6.1	埋戻1(背):土砂 =	1.6
埋戻2(妻):土砂 =	6.9	埋戻2(妻):土砂 =	8.5
埋戻3(前):埋戻Co =	-	埋戻3(前):埋戻Co =	0.41

実施設計図面

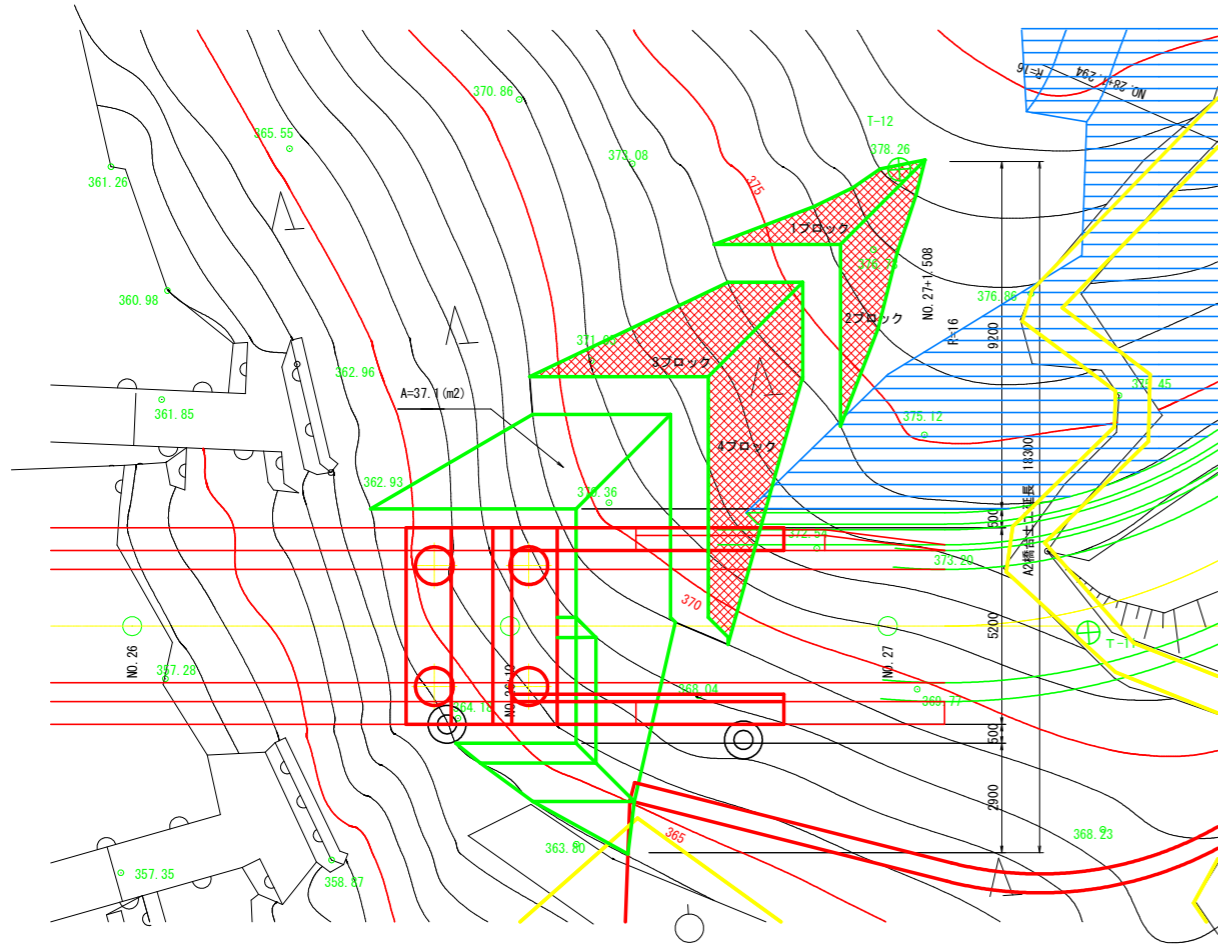
工事名	R2徳島 広域 徳島東部3期 1の1工区道路工事		
路線名等	徳島東部3期 地区		
工事箇所	勝浦郡上勝町		
図面名	本体土工断面図		
縮尺	S=1/200	図面番号	12 / 17
会社名			
事務所名	徳島県東部農林水産局 (徳島)		

※1. 土工数量は仮設ステージ計画高さFH=364.00mから上下面で分ける。  
 ※2. 埋戻しは道路本線土工との重複を考慮現地盤面もしくは路盤工下面までを計上。

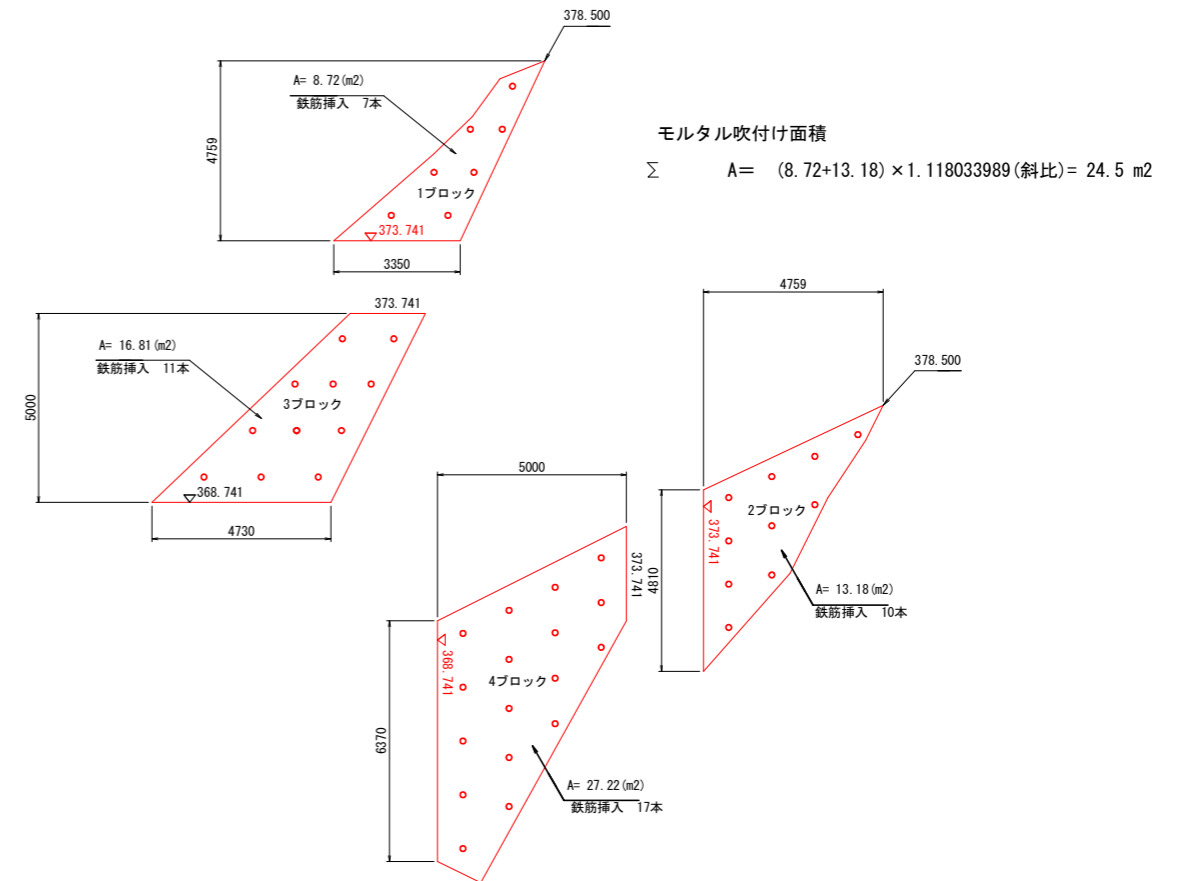


# A2橋台掘削時のり面仮設計画図

平面図 S=1:100

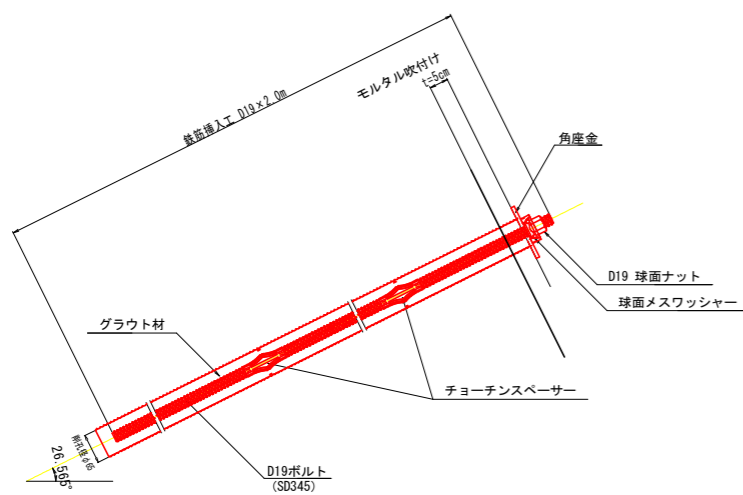


のり面展開図 S=1:100

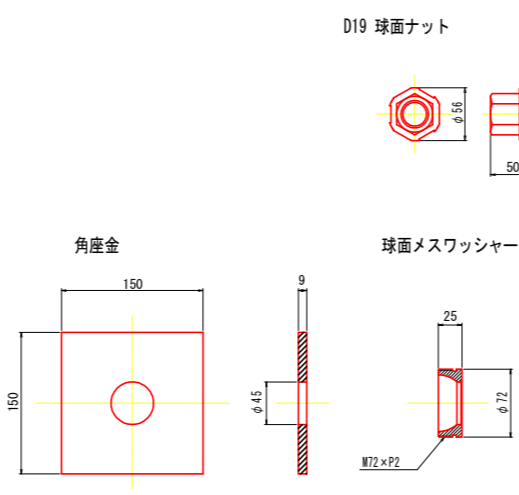


※ 掘削時のり面(2段、3段)は1.5m×1.5m以内に1本鉄筋挿入工を設置する。

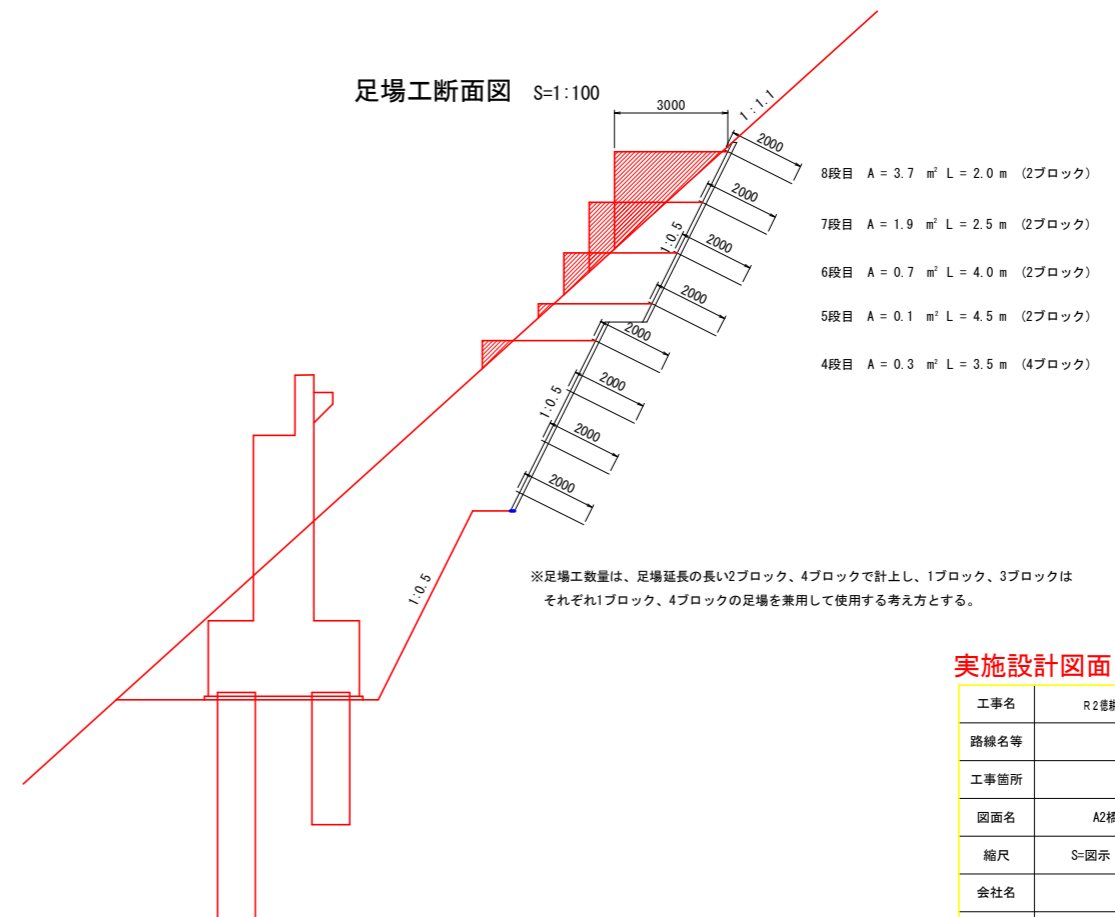
鉄筋挿入工詳細図 S=1:10



鉄筋挿入工 (D19) 部品図 S=1:4



足場工断面図 S=1:100



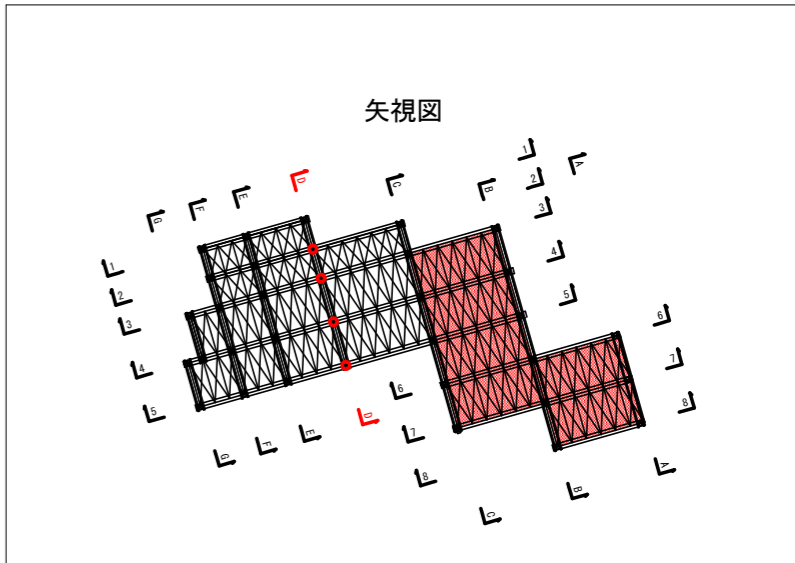
## 実施設計図面

工事名	R2徳勝 広域 徳島東部3期 1の1工区路政工事		
路線名等	徳島東部3期 地区		
工事箇所	勝浦郡上勝町		
図面名	A2橋台掘削時のり面仮設計画図		
縮尺	S=図示	図面番号	13 / 17
会社名			
事務所名	徳島県東部農林水産局 (徳島)		

# 仮設ステージ断面図(2)

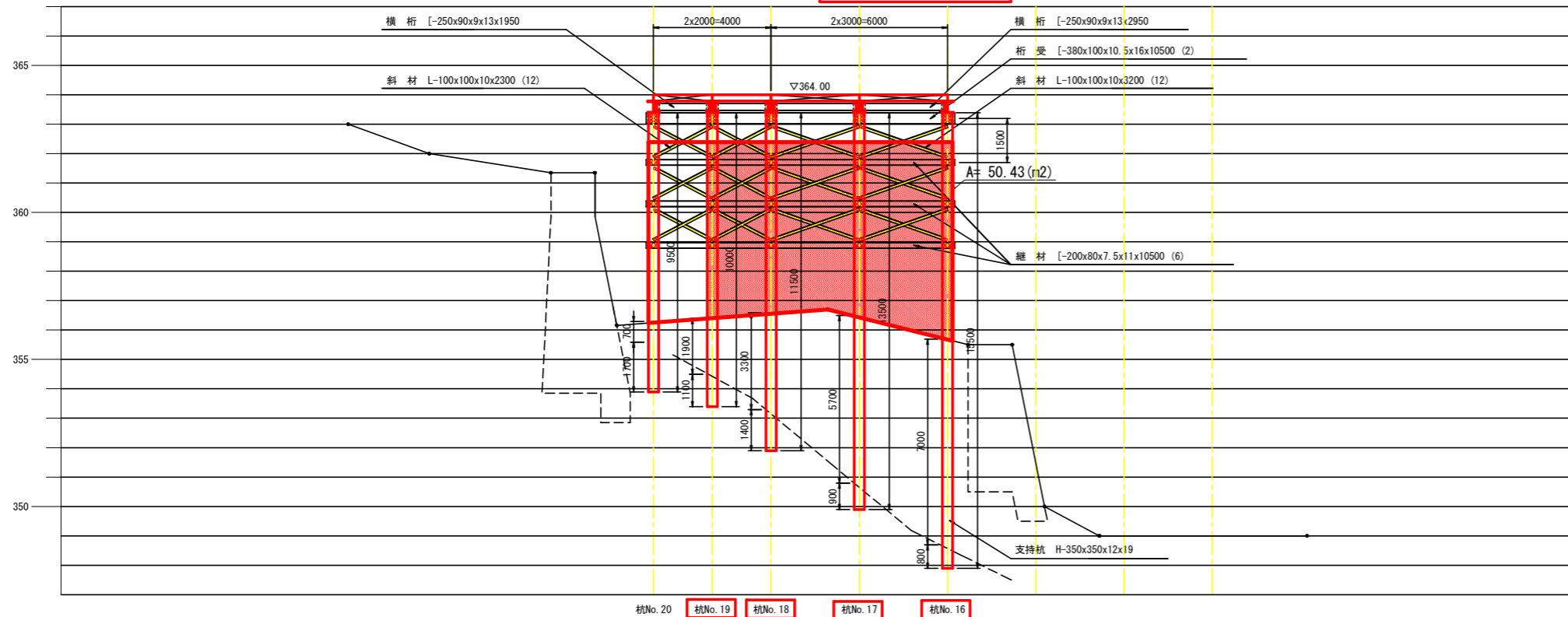
S=1:100

## C-C断面図



※ステージの支持杭根入れは推定土層図より(DL)級地盤に適当な根入れ長をとる事。  
(支持杭先端が(DL)級地盤面に届く長さとする)

## D-D断面図

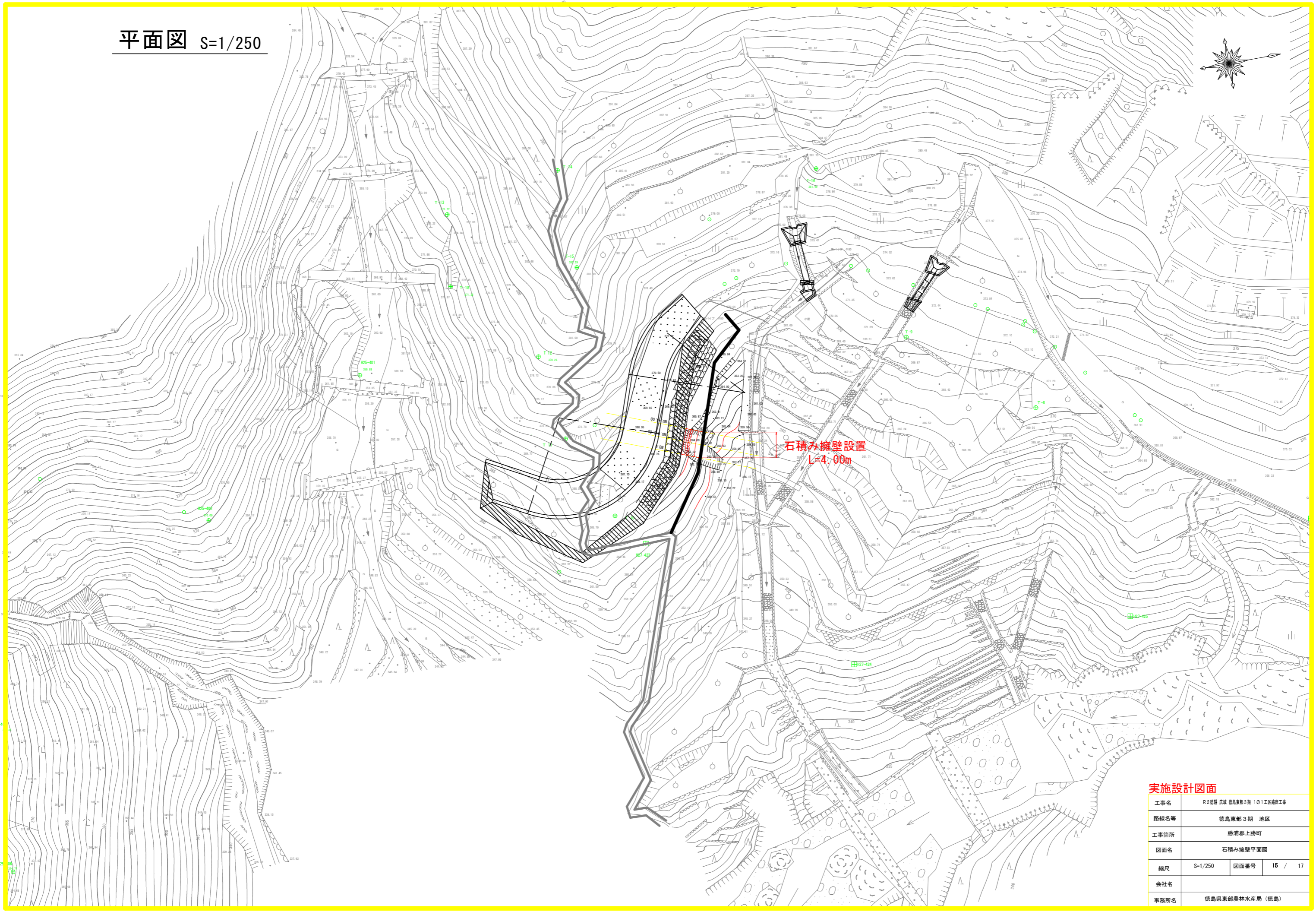
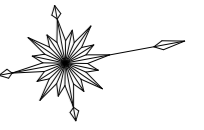


### 実施設計図面

工事名	R2徳島線 徳島東部3期 1の1工区踏込工事		
路線名等	徳島東部3期 地区		
工事箇所	勝浦郡上勝町		
図面名	仮設ステージ断面図(2)		
縮尺	S=1/100	図面番号	14 / 17
会社名			
事務所名	徳島県東部農林水産局 (徳島)		



平面図 S=1/250



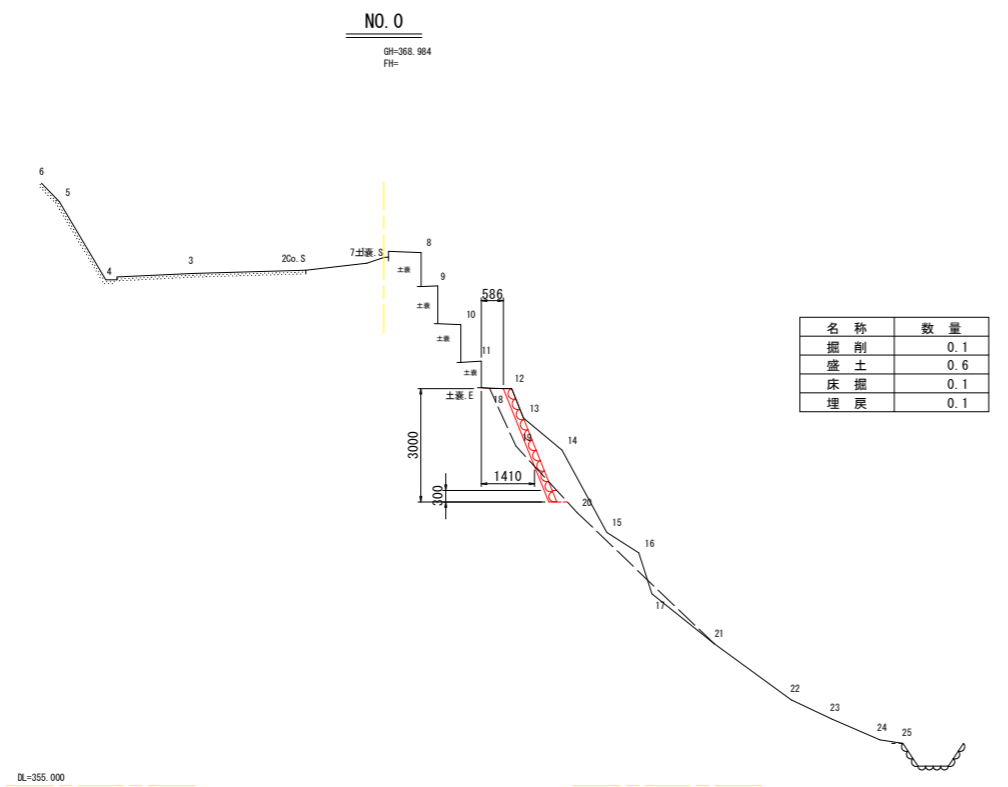
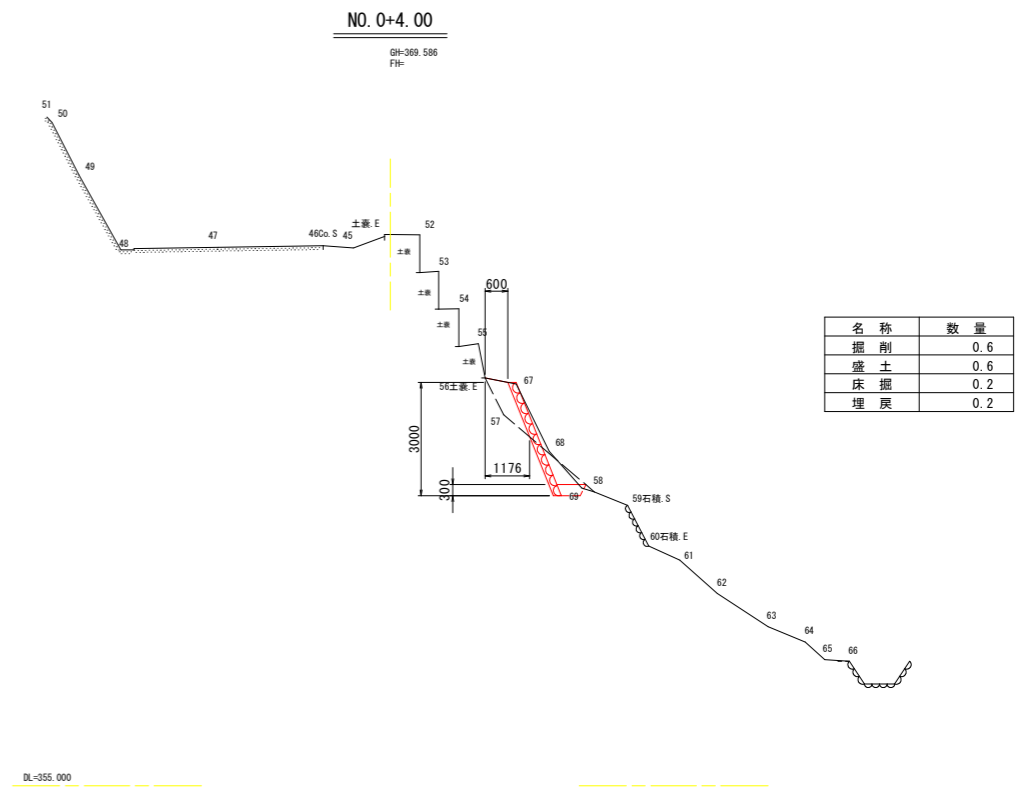
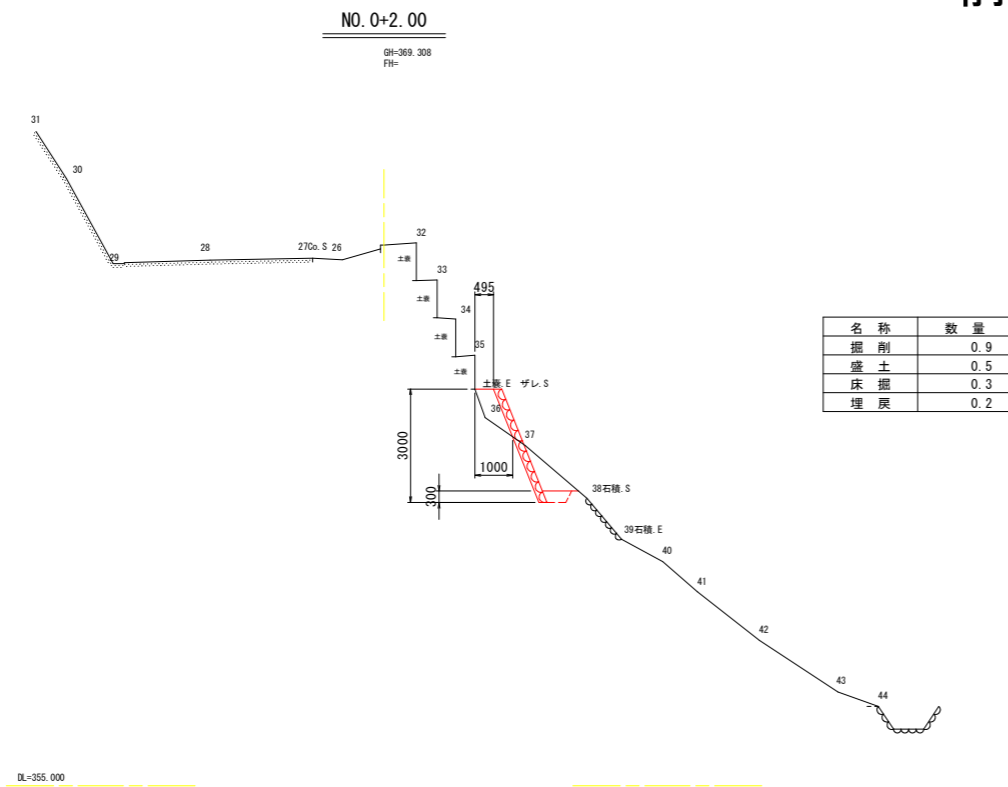
実施設計図面

工事名	R2徳耕広域 徳島東部3期 1の1工区路床工事		
路線名等	徳島東部3期 地区		
工事箇所	勝浦郡上勝町		
図面名	石積み擁壁平面図		
縮尺	S=1/250	図面番号	15 / 17
会社名			
事務所名	徳島県東部農林水産局 (徳島)		

# 横断面図

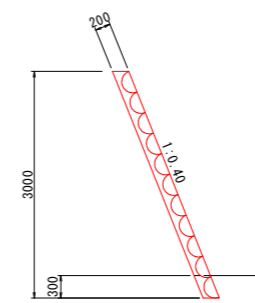
S=1/100

前面勾配 1:0.4



# 構造図

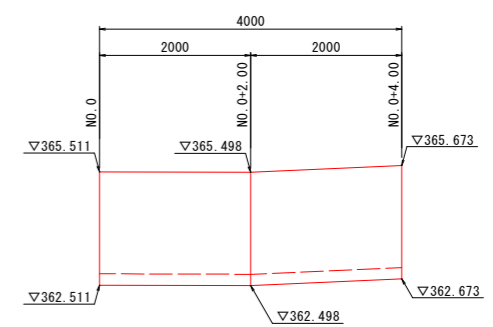
S=1/50



# 展開図

VS=1/50

VH=1/100



※計画端部 (NO. 0付近、NO. 0+4.00付近) は、現況斜面に摺り付けを行うこと

## 実施設計図面

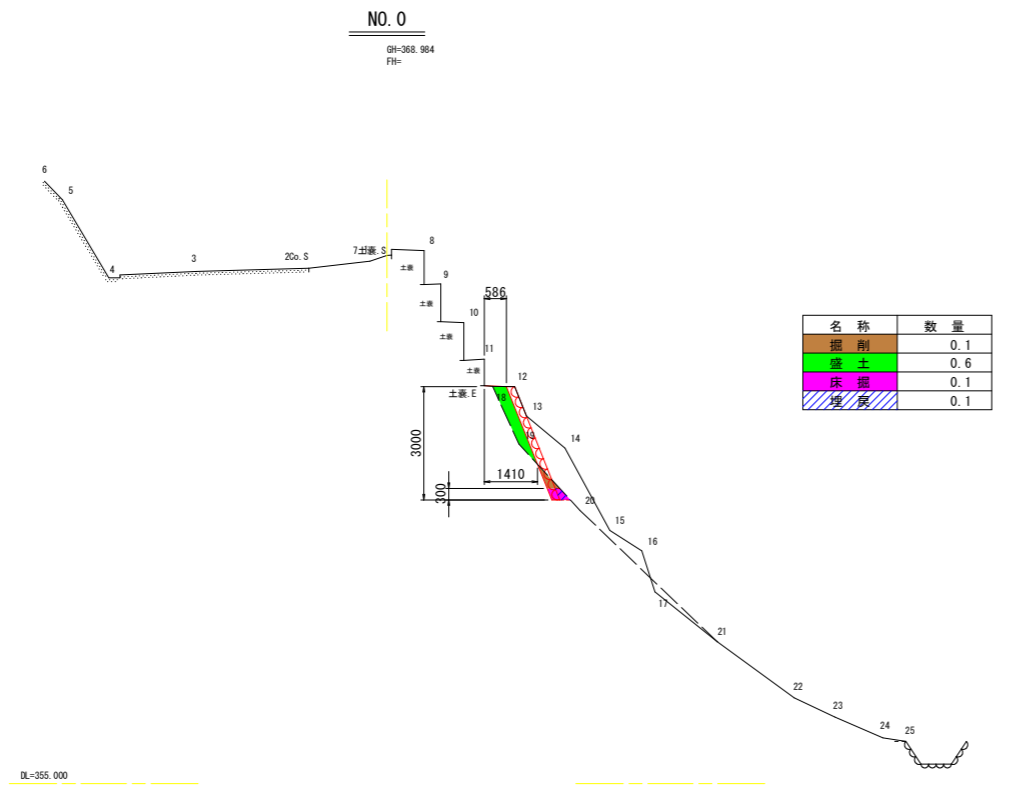
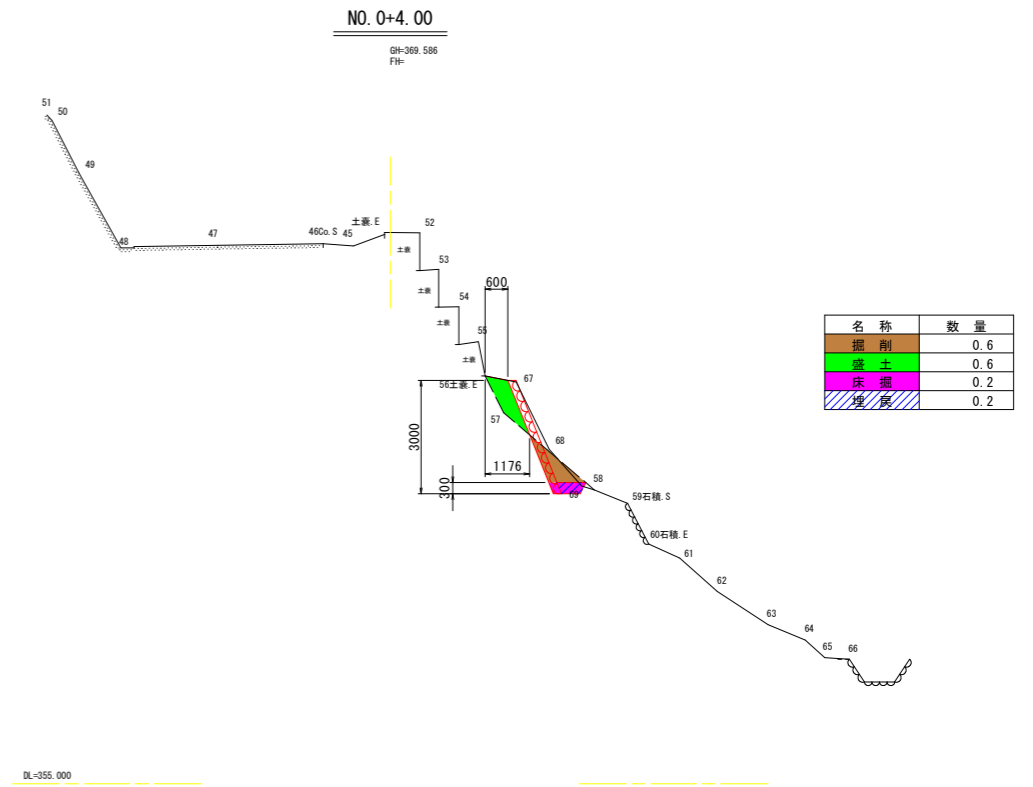
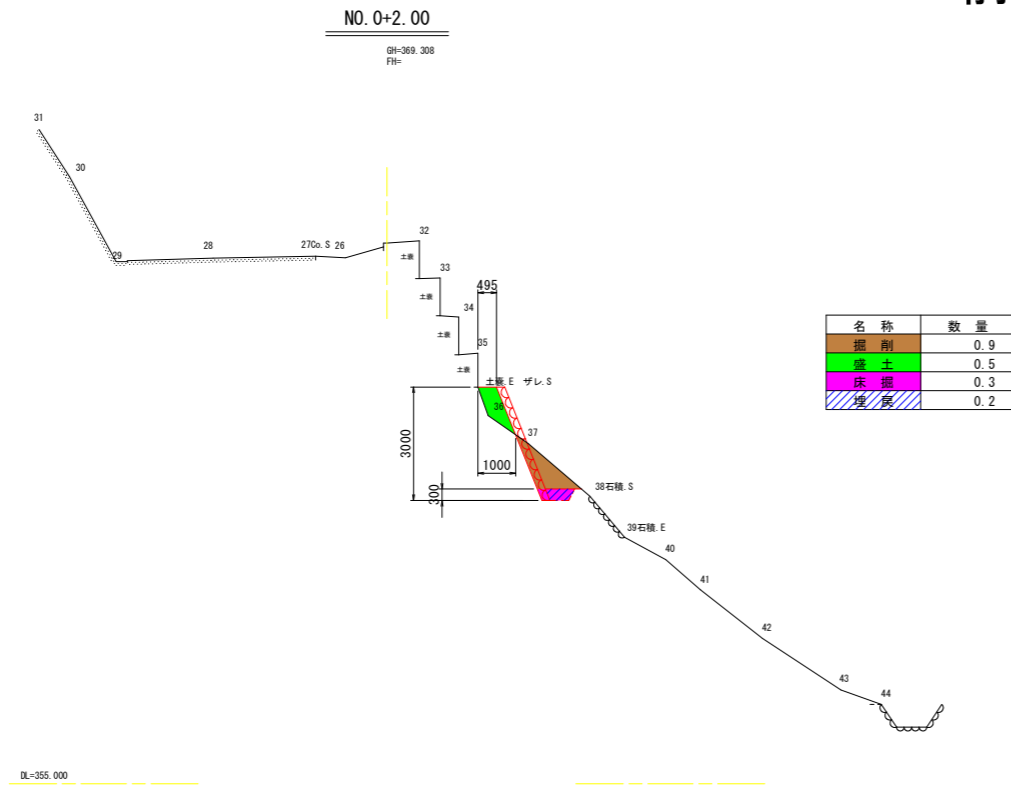
工事名	R2徳耕広域 徳島東部3期 1の1工区路床工事		
路線名等	徳島東部3期 地区		
工事箇所	勝浦郡上勝町		
図面名	石積み擁壁横断面図		
縮尺	S=1/100	図面番号	16 / 17
会社名			
事務所名	徳島県東部農林水産局 (徳島)		



# 土工図

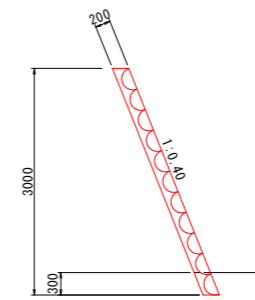
S=1/100

## 前面勾配 1:0.4



# 構造図

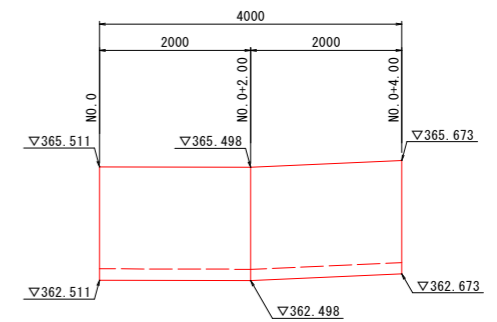
S=1/50



# 展開図

VS=1/50

VH=1/100



※計画端部 (NO. 0付近、NO. 0+4.00付近) は、現況斜面に摺り付けを行うこと

### 実施設計図面

工事名	R2徳耕広域 徳島東部3期 1の1工区路床工事		
路線名等	徳島東部3期 地区		
工事箇所	勝浦郡上勝町		
図面名	石積み擁壁土工図		
縮尺	S=1/100	図面番号	17 / 17
会社名			
事務所名	徳島県東部農林水産局 (徳島)		